

## GARE DE BOURG-EN-BRESSE



© Gautier+Conquet / Martyniak

## INFOS TRAVAUX LA GARE POURSUIT SA TRANSFORMATION



Les travaux ont commencés cet été avec la démolition des galeries et d'une partie intérieure du bâtiment voyageurs. Ils se poursuivront cet automne, notamment avec le début de l'aménagement des nouveaux espaces de la gare.

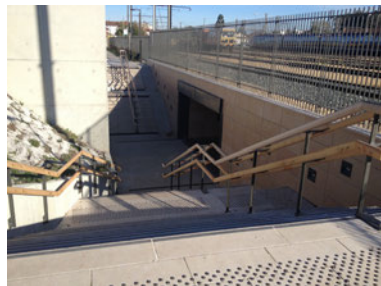
Les travaux s'achèveront au printemps 2014 et permettront de rendre votre gare :

➤ CONFORTABLE ➤ MODERNE ➤ INTERMODALE ➤ ACCESSIBLE

Ne pas jeter sur la voie publique

# L'ACCÈS PELOUX PRÊT À VOUS ACCUEILLIR !

Pendant les travaux, nous vous conseillons d'emprunter le nouvel accès aménagé côté rue du Peloux, qui dispose des services permettant un accès direct aux trains :



DISTRIBUTEUR DE BILLETS TER  
COMPOSITEUR VALIDEUR



INFORMATIONS DYNAMIQUES SUR LES TRAINS AU DÉPART ET À L'ARRIVÉE



ARRÊT DE TRANSPORT URBAIN



CONSIGNE À VÉLOS COLLECTIVE



PARKING PROVISOIRE DE 200 PLACES À PROXIMITÉ



**VOTRE GARE DEMAIN**

# TRAVAUX DE LA GARE : QUE SE PASSE-T-IL CET AUTOMNE ?



## ÉTAPE 2 : RECONSTRUCTION

### LES INTERVENTIONS

- 1 Poursuite des démolitions intérieures et début des travaux des nouveaux aménagements.
- 2 Poursuite du remplacement des menuiseries suite à la démolition des galeries.
- 3 Création de la fosse qui accueillera le nouvel ascenseur et d'une ouverture dans le souterrain pour le relier au coeur de gare.
- 4 Installation de toilettes automatisées accessibles aux personnes à mobilité réduite.
- 5 Ravèlement des façades pour une modernisation extérieure de la gare.

### QUELS IMPACTS ?

- L'accès à la sortie de nuit reste condamné et une partie du vestibule fermée.
- Des échafaudages seront disposés le long des façades selon l'avancement du ravalement, y compris sur le quai.
- Le Relay est provisoirement déplacé sur le parvis.
- Une cabine WC provisoire est à votre disposition au bout du quai n°1.
- Les travaux de gros œuvre à l'intérieur de la gare peuvent générer de légères nuisances sonores.
- L'accès au parvis reste perturbé.
- Pendant la durée des travaux, nous vous conseillons d'emprunter l'accès situé rue du Peloux.



## TOUS LES SERVICES SONT MAINTENUS

