



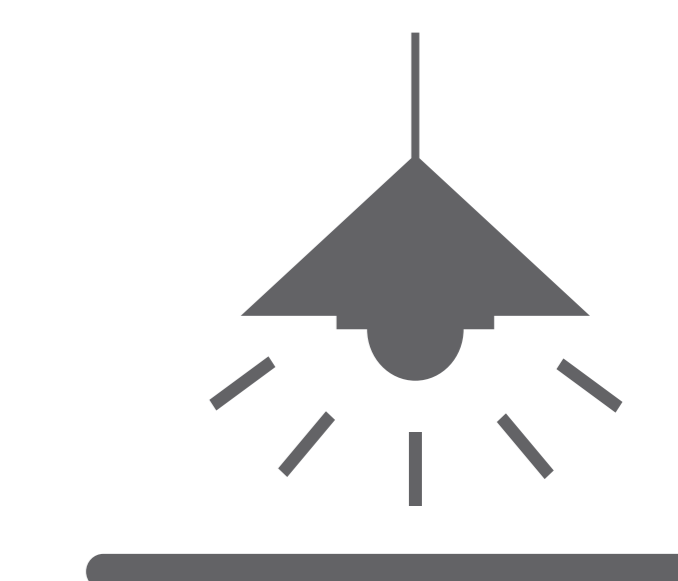
## NOUS RENDONS VOTRE GARE ACCESSIBLE À TOUS

DÉBUT DES TRAVAUX

MI JUILLET 2022

DURÉE

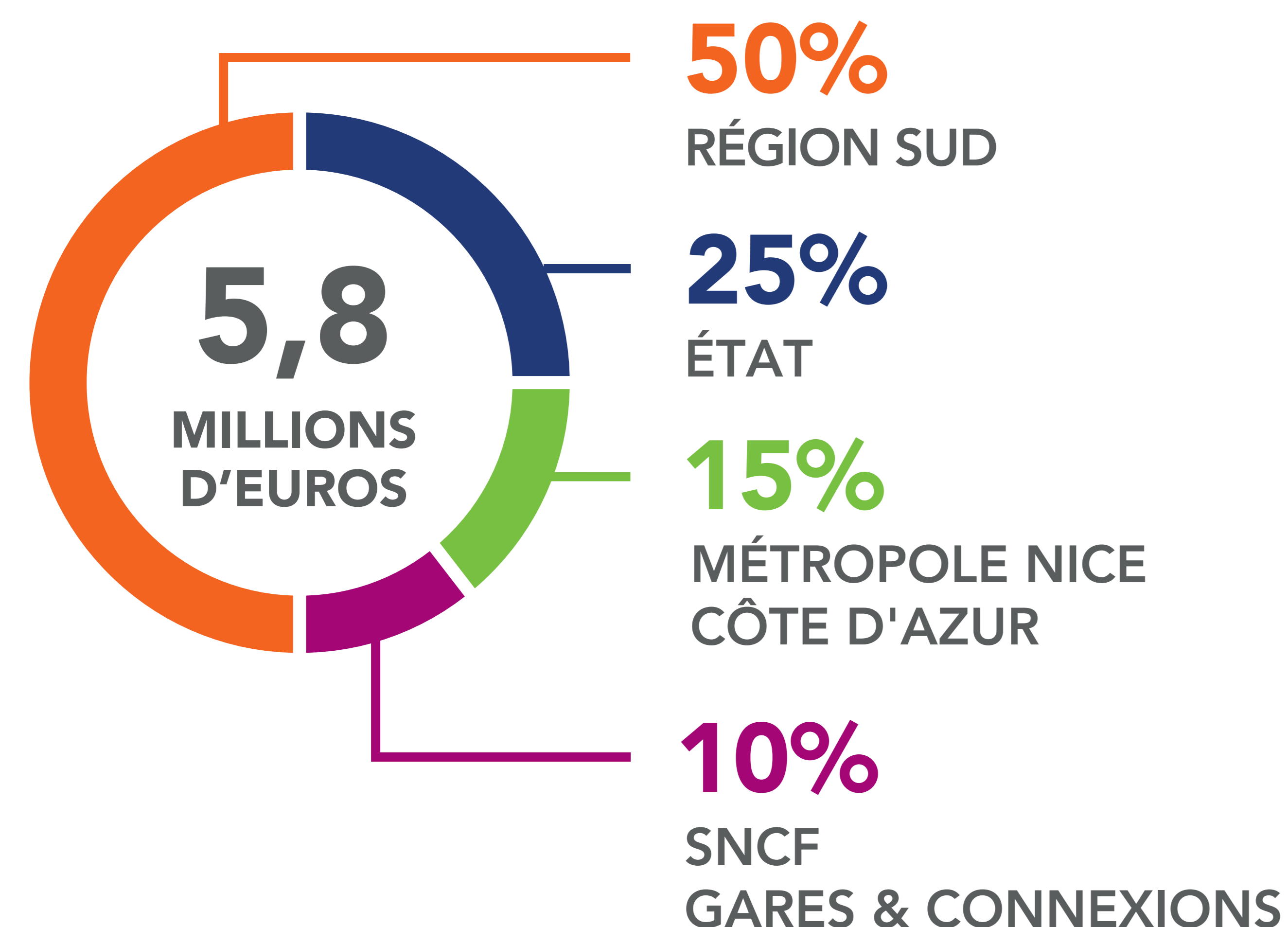
8 MOIS



### SNCF Gares & Connexions

réalise des travaux de mise en accessibilité des quais de la gare de Beaulieu-sur-Mer afin de faciliter l'accès aux trains.

### FINANCEMENT DU PROJET :



### LES PRINCIPAUX TRAVAUX D'AMÉNAGEMENT :

- Création de rampe pour un accès PMR quai 1,
- Réfection du revêtement des quais,
- Rénovation de l'escalier reliant le quai 2 et le Bd Leclerc,
- Installation de 2 nouveaux ascenseurs ( capacité 1000 kg ) desservant le passage souterrain, entre le quai 1& 2,
- Mise aux normes de l'éclairage et de la signalétique,
- Renouvellement du mobilier sur les quais,
- Mise en peinture de l'abris du quai 2,
- Installation d'un dispositif de sécurité aux extrémités des quais.

### À NOTER :

Afin de maintenir les dessertes ferroviaires de votre gare, certains travaux seront réalisés de nuit.

### INFOS GARE :

Rendez-vous sur : <https://www.garesetconnexions.sncf/fr/gare/frxbm/beaulieu-mer>

NOUS VOUS REMERCIONS DE VOTRE COMPRÉHENSION POUR LA GÊNE OCCASIONNÉE PENDANT LES TRAVAUX.