



1001 GARES

DES SOLUTIONS POUR LES TERRITOIRES

1 • TYPOLOGIES DES GARES FRANÇAISES

LES GARES FRANÇAISES SONT SEGMENTÉES SELON 3 CATÉGORIES :

➤ Catégorie A :

- 85 gares (cette catégorie regroupe les gares de voyageurs d'intérêt national dont la fréquentation est au moins égale à 250 000 voyageurs par an). Essentiellement les gares TGV, Ouigo, Thalys, Eurostar, Intercité et TER,
- les gares TGA : 19 gares (dont la fréquentation en nombre de voyageurs en 2016 était supérieure à 7 millions),
- les gares TGV : 16 gares (dont la fréquentation en % de voyages grande vitesse est supérieure à 75 %),
- deux gares dans le périmètre de SNCF Réseau jusqu'au 31 décembre 2019 (Nîmes Pont-du-Gard et Montpellier Sud de France).

➤ Catégorie B :

- 962 gares (cette catégorie regroupe les gares de voyageurs d'intérêt régional dont la fréquentation est au moins égale à 100 000 voyageurs par an). Essentiellement les gares TER.

➤ Catégorie C :

- 1909 gares (cette catégorie regroupe les gares d'intérêt local). Essentiellement les haltes ferroviaires.



**2993
GARES**

AU TOTAL

FRÉQUENTATION
DES GARES
(dernier chiffre
publié en 2017)



2 591 307 045
PERSONNES/AN

**LES 400
PREMIÈRES
GARES**

ONT UNE
FRÉQUENTATION
QUI PERMET
D'Y INSTALLER
UN COMMERCE

2 • LES GARES, DES SOLUTIONS DE PROXIMITÉ POUR DÉVELOPPER L'ATTRACTIVITÉ HORS DES MÉTROPOLIS

SNCF Gares & Connexions lance le programme « 1001 gares ». Il concerne principalement les gares où il n'y a aucun commerce aujourd'hui.

Il s'adresse aux acteurs territoriaux et vise à concrétiser leurs projets et initiatives qui pourraient avoir besoin de locaux que SNCF mettrait à disposition dans des conditions économiques favorables.

Il s'appuie sur l'expérience déjà acquise de Gare Partagée, en Île-de-France et surtout d'Open Gare, en régions : ces initiatives peuvent consister en des commerces, mais aussi des activités utiles aux territoires (maison médicale, maison du service, etc.), des espaces de coworking, des activités saisonnières.

Il s'inscrit dans les démarches de redynamisation territoriale (Action Cœur de Ville, Maisons France Services...) dont les gares peuvent être les relais.

Les collectivités locales seront associées à ces appels à projet car elles ont souvent une bonne connaissance des besoins locaux et des initiatives individuelles quand elles n'en sont pas elles-mêmes porteuses.

3 • QUELS SONT LES AVANTAGES DE CE PROGRAMME ?

- Ancrer des activités et des services, marchands ou non marchands, dans la proximité.
- Multiplier les opportunités sur le cheminement du voyageur.
- Réduire les besoins de déplacement et la dépendance à la voiture.
- Redynamiser les quartiers de gares et, par extension, les centres villes.

4 • MÉTHODE DE DÉPLOIEMENT

Une plateforme internet d'appels à projets sera lancée en juin 2019 avec 300 premières gares.

D'ici là un courrier va être diffusé aux maires, présidents de communautés de communes, aux présidents de communauté d'agglomération et aux président de conseils départementaux et régionaux pour leur faire part de l'initiative.

POUR CONTACTER SNCF RETAIL & CONNEXIONS, EN CHARGE DU PILOTAGE NATIONAL DU PROGRAMME

➤ Stanislas CEBRON DE LISLE
scebrondelisle@retail-connexions-sncf.fr

LES RÉFÉRENTS 1001 GARES PAR AGENCE

➤ Muriel VOSSART DUGUE
Île-de-France
muriel.vossart@sncf.fr
06 03 17 28 43

➤ Michel EMBOULAS
Nouvelle-Aquitaine
michel.emboulas@sncf.fr
07 78 68 36 86

➤ Jean-Michel THOMAS
Centre, Pays de la Loire, Bretagne
jean-michel.thomas@sncf.fr
06 09 12 39 55

➤ Hélène MASSIAS
Grand Est
helene.massias@sncf.fr
06 89 29 11 17

➤ Justine GIAFFERI
Auvergne-Rhône-Alpes et
Bourgogne-Franche-Comté
ext.parvis.justine.giafferi@sncf.fr
06 16 55 15 54

➤ Évelyne LAMINE
Occitanie et
Provence-Alpes-Côte d'Azur
evelyne.lamine@sncf.fr
06 12 24 37 96

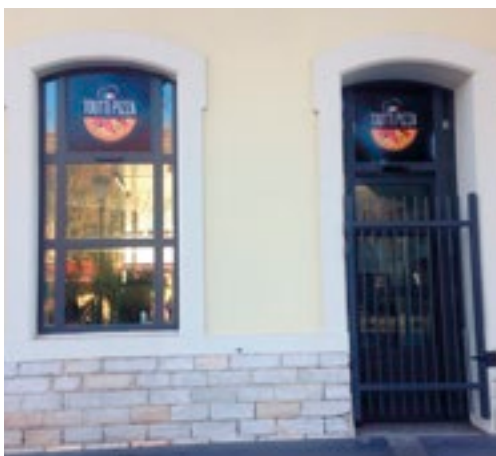
➤ Fabrice VIZCAYA
Normandie et Haut de France
fabrice.vizcaya@sncf.fr
06 38 79 13 73

5 • QUELQUES EXEMPLES DE RÉALISATIONS ISSUES DE LA DÉMARCHÉ INITIÉE DANS PLUSIEURS RÉGIONS



PROVENCE-ALPES-CÔTE D'AZUR
SORGUES CHATEAUNEUF-DU-PAPE (84)

- Milauto
- Bureaux d'une entreprise de location de véhicules CARGO (franchise de voiture) pour accueil de ses clients.



GRAND SUD
CAVAILLON (84)

- Toutti Pizza

Aménagement d'un local commercial de 38 m² pour une activité de pizzeria.

Début d'activité février 2019, avec projet d'installation de mobilier en terrasse sur le parvis.

PROVENCE-ALPES-CÔTE D'AZUR
NIOLON (13)

- TCAP21

Aménagement d'un local de formation de jeunes adultes porteur de Trisomie 21. L'association T'CAP 21 a pour but de favoriser l'inclusion sociale des personnes porteuses de trisomie 21 ou d'autres handicaps mentaux dits « léger ».

Le projet dans la gare de Niolon consiste à réaménager l'ancienne salle d'attente en lieu de formation professionnelle aux métiers du service et de l'agriculture biologique, avec vente des produits conçus sur place : pain, sandwichs... ainsi que vente de petite épicerie.

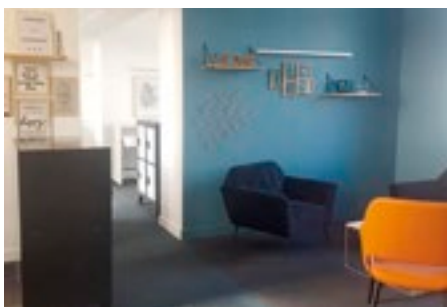
PROVENCE-ALPES-CÔTE D'AZUR
ROQUEBRUNE CAP MARTIN (06)

- Cap Moderne

Association loi 1901 créée en 2014, qui a été chargée par le conservatoire du littoral de la mise en valeur et de la gestion touristique, culturelle du site Eileen Gray – Étoile de Mer – Le Corbusier situé sur la commune de Roquebrune-Cap-Martin.

Afin de pouvoir assurer l'accueil des visiteurs, étudiants et chercheurs, Cap Moderne a entièrement réhabilité l'ancienne Halle de la gare, et son quai. Elle propose aujourd'hui un espace d'exposition.





PAYS DE LA LOIRE
SAVENAY (44)

Ouverture d'un espace de coworking à l'étage de la gare, dans le cadre des travaux du Pôle d'Échanges Multimodal effectués avec le Conseil régional des Pays de la Loire, la communauté de communes Estuaire et Sillon et la ville de Savenay.

OCCITANIE
MILLAU (12)

- **Mme Laverjat-Julien**
Diététicienne Nutritionniste
Afin de valoriser cet espace vacant, un cabinet de diététicienne externe a ouvert ses portes en 2017 en lieu et place de l'ancien cabinet médical (espace valorisé : 28 m²).

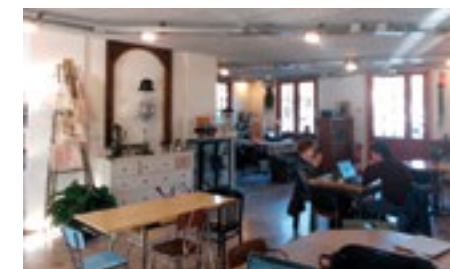


NOUVELLE-AQUITAINE
BIARRITZ (64)

L'association Les Chemins de Faire a créé un véritable lieu de vie et de rencontres au sein duquel voyageurs, professionnels et riverains de la gare pourront profiter de multiples services, mêlant utilité et originalité, favorisant les échanges et le partage.

Depuis fin 2017, l'espace propose :

- un « working café » pour travailler et se ressourcer,
- une offre de restauration saine et locale, préparée par des restaurateurs du quartier Iraty,
- une boutique concept-store proposant des produits



artisans et des œuvres d'artistes du Pays Basque, des ateliers culinaires, créatifs et artistiques.

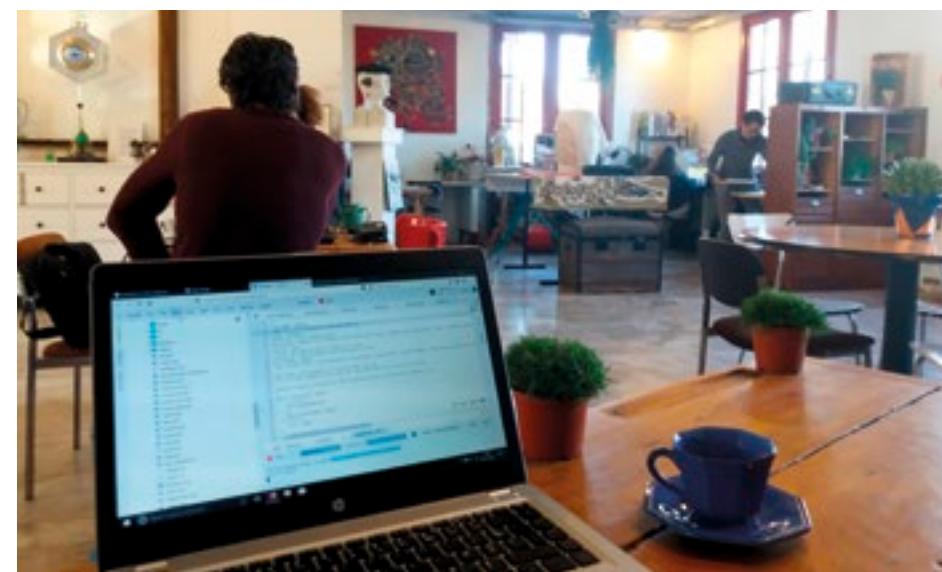
Au printemps 2018, s'est ouvert aussi un étage composé :

- d'ateliers partagés d'artistes, d'artisans et de créateurs,
- d'un espace zen et corps pour les professionnels aspirant au bien-être.



OCCITANIE
VARILHES (09)

- **Le temps d'agir**
Depuis 2019 la gare de Varilhes accueille les bureaux de l'association Le temps d'agir. Ses activités sont en lien avec le développement durable et la protection de l'environnement.





AUVERGNE-RHÔNE-ALPES

MONT-DORE (63)

- **Skimium**

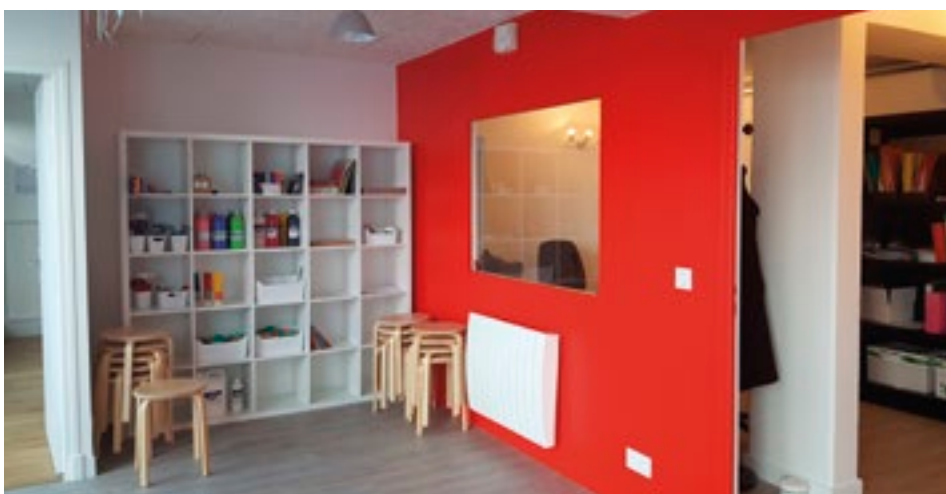
Suite à un Appel à Manifestation d'intérêt (AMI) publié en mai 2018, le magasin Skimium, filiale de Décathlon, a ouvert ses portes en décembre 2018 dans la Gare du Mont-Dore sur une surface de 200 m².

Il permet aux voyageurs de bénéficier d'un service de location de skis et de la vente d'accessoires.

ÎLE-DE-FRANCE

ARGENTEUIL (95)

Depuis 2001, le Réseau Môm'Arte accueille les enfants de 4 à 11 ans les soirs, mercredis, et vacances scolaires dans des lieux dédiés à la pratique artistique, proposant ainsi une solution de garde inédite pour les familles. Ce service est présent en gare d'Argenteuil depuis 2017 et prévu à Bondy fin 2019 en attendant d'autres sites.



SAINT-FOY-LA-GRANDE & GARE DE VERNON-GIVERNY & GARE DE SAINT-LOUBÈS & GARE DE SAINT-MACAIRE & GARE DE MONTBARREY & GARE DE MORBIER & GARE DE MOREZ & GARE DE MOUCIARD & GARE D'ORC
SAINT-LOTHAIN & GARE DE BAS-ÈVETTE & GARE DE BELFORT & GARE DE BELFORT-MONTBÉLIARD TGV & GARE DE
BOURTH & GARE DE BRIONNE & GARE DE BUEIL & GARE DE CONCHES & GARE D'ÈVREUX NORMANDIE & GARE DE
PONT-DE-L'ARCHE & GARE DE ROMILLY-LA-PUTHENAY & GARE DE SAINT-PIERRE-DU-VAUVRAY & GARE DE SERQUIGN
ALTIRCH & GARE DES PÉRIÈRES & GARE D'ÈLBEUF - SAINT-AUBIN & GARE D'ÈPOUVILLE & GARE D'ÉTAINHUS - SA
S MONOD LA DEMI-LIEUE & LE HAVRE & GARE DU HAVRE GRAVILLE & GARE DU TRÉPORT - MERS-LES-BAINS & GARE D
MONTÉROLIER - BUCHY & GARE DE MONTVILLIERS & GARE DE MONTVILLE & GARE DE MORGNY & GARE DE MOTTEVI
SAINT-LAURENT - GAINNEVILLE & GARE DE SAINT-MARTIN-DU-VIVIER & GARE DE SAINTE-BAZEILLE & GARE DE SAINT
ATHIS-MONS & GARE DE BALLANCOURT & GARE DE BIÈVRES & GARE DE BOIGNEVILLE & GARE DE BOURAY & GARE D
BREUILLET VILLAGE & GARE DE BRUNOY & GARE DE BUNO - GIRONVILLE & GARE DE GARE DE CHAMARANDE & GA
SSONNES ROBINSON ÉTAMPES & GARE D'ÈTRÉCHY & GARE D'ÈVRY - COURCOURONNES & GARE DE GRAND BOURC
LA NORVILLE - SAINT-GERMAIN-LÈS-ARPAJON & GARE DE LARDY & GARE DU BRAS DE FER & GARE DU COUDRAY-M
SAINT-COLOMBIER-FONTAINE & GARE DE MASSY - VERRIÈRES & GARE DE MASSY - PALAISEAU & GARE DE MENNEC
RIS-ORANGIS & GARE DE SAINT-CHÉRON & GARE DE SAINTE-GENEVIÈVE-DES-BOIS & GARE DE DANNEMARIE - VELE
E SCHIRMECK - LA BROUQUE & GARE DE SAINTE-MARIE & GARE DE LA RIVIÈRE & GARE DE LAISSEY & GARE DE LE VA
SAISÈREY-SALINES & GARE DE MONTBÉLIARD & GARE DE MONTFERRAND - THORAISE & GARE DE MORTEAU & GARE
ORPES - BOUSSIÈRES & GARE DE VOUGEJOURT & GARE DE AILLEVILLERS & GARE DE CHAMPAGNEY & GARE D'HÈP
ARBOIS & GARE DE CHAMPAGNOLE & GARE DE CHAMPAGNOLE PAUL-ÉMILE VICTOR & GARE DE COUSANCE & GARE
ONS-LE-SAUNIER & GARE DE MOLINGES & GARE DE MONTBARREY & GARE DE MORBIER & GARE DE MOREZ & GARE
SAINT-LAURENT-EN-GRANDVAUX & GARE DE MASSY TGV & GARE DE BAS-ÈVETTE & GARE DE BELFORT & GARE DE BE
BERNAY & GARE DE BOURGTHÉROULDE - THUIT-HÉBERT & GARE DE BOURTH & GARE DE BRIONNE & GARE DE BUEI
A BONNEVILLE-SUR-ITON & GARE DE NONANCOURT & GARE DE PONT-DE-L'ARCHE & GARE DE ROMILLY-LA-PUTHENAY
TOURVILLE & GARE DE VAL-DE-REUIL & GARE DE VERNEUIL-SUR-AVRE & GARE DE VERNON-GIVERNY & GARE D'UFFA
IEPPE & GARE D'ÈLBEUF - SAINT-AUBIN & GARE D'ÈPOUVILLE & GARE D'ÉTAINHUS - SAINT-ROMAIN & GARE DE FECA
ACQUES MONOD LA DEMI-LIEUE & GARE DU HAVRE & GARE DE LA CHAUMUSSE - FORT-DU-PLASNE & GARE DU HA
CHÂTEAU-ARNOUX-SAINT-AUBAN & GARE DE LA BRILLANNE - ORAISON & GARE DE MANOSQUE - GRÉOUX-LÈS-BA
CAGNES-SUR-MER & GARE DE CANNES & GARE DE CANNES LA BOCCA & GARE DE CAP-D'AIL & GARE DE LAROC
GRASSE & GARE D'AUBAGNE & GARE DE JUAN LES PINS & GARE DE LA BRIGUE & GARE DE JUAN VALLAURIS & GAR
APOULE & GARE DE SERRES & GARE DE MENTON GARAVAN & GARE DEMONTE-CARLO COUNTRY CLUB & GARE
USTIN & GARE DE PEILLE & GARE DE SAINT-RAPHAËL VALESCURE & GARE DE PEILLON - SAINTE-THÈCLE & GARE D
BRUNE-CAP-MARTIN & GARE DE SAINT-DALMAS DE TENDE & GARE DE VIEVOLA & GARE DE SAINT-LAURENT-DU-VA
GARE DEVILLEFRANCHE-SUR-MER & GARE DE VILLENEUVE-LOUBET & GARE DE BERRE & GARE DE CARRY-LE-ROUE
A BARASSE & GARE DELA CIOTAT & GARE DE LA COURONNE CARRO & GARE DELA PENNE-SUR-HUVEAUNE & GA
E & GARE DE ARENC-EURO MEDITERRANÉE & GARE DE MARTIGUES & GARE DE MEYRARGUES & GARE DE MIRAM
OUC & GARE DE RASSUEN & GARE DEROGNAC & GARE DESAINT-ANTOINE & GARE DESAINT-CHAMAS & GARE D
SAINT-MARCEL & GARE DE SAINT-MARTIN-DE-CRAU & GARE DE SALON & GARE DE SAUSSET-LES-PINS & GARE DE S
SAINT-VINCENT-DE-TYROSSE & GARE DE SAUBUSSE & GARE DE SAYCHOUX & GARE DE YGOS & GARE D'AGEN & GARE
TRENTELS LADIGNAC & GARE D'ARTIX & GARE D'ASSAT & GARE DE BIDARRAY PONT NOBLIA & GARE DE BUZY EN BE
TXASSOU & GARE DE JATXOU & GARE DES DEUX JUMEAUX & GARE D'OGEU-LES-BAINS & GARE D'OLORON-SAINTE-
JURT & GARE D'USTARITZ & GARE DE VILLEFRANQUE & GARE DE BELLENAVES & GARE DE BESSAY & GARE DE COMMEI
SAINT-GERMAIN-DES-FOSSÉS & GARE DE VALLON-EN-SULLY & GARE DE BIARRITZ & GARE DE VARENNES-SUR-ALLIE
DE MURAT & GARE DE NEUSSARGUES & GARE DE SAINT-FLOUR-CHAUDES-AIGUES & GARE DE VIC-SUR-CÈRE & GARE
& GARE DU PUY-EN-VELAY & GARE DE MONISTROL-D'ALLIER & GARE DE PAULHAGUET & GARE DE PONT DE LIGNON
GARE DE BRASSAC-LES-MINES-SAINTE-FLORINE & GARE DE CLERMONT LA PARDIEU & GARE DE CLERMONT LA ROTO
BREUIL-SUR-COUZE & GARE DU CENDRE - ORCET & GARE DU MONT-DORE & GARE DU VAURIAT & GARE DES MARTR
ARLIÈVE - COURNON & GARE DE THIERS & GARE D'ÉCOLE-VALENTIN & GARE DE VIC-LE-COMTE & GARE DE VOLVIC
FRÉNOUVILLE - CAGNY & GARE DE VAUX LE VICOMTE & GARE DE HOULGATE & GARE DU GRAND JARDIN & GARE D
VILLERS-SUR-MER & GARE DE VIRE & GARE D'AVRANCHES & PARIS GARE SAINT-LAZARE & GARE DE CHERBOURG &
ILLEDIEU-LES-POÊLES & GARE D'ALENÇON & GARE D'ARGENTAN & GARE DE BRETONCELLES & GARE DE SAINT-CYPR
GARE DE L'EST & GARE D'AISÈREY & GARE D'AUXONNE & GARE DE BEAUNE & GARE DE BLAISY-BAS & GARE DE BRAZE
LONGECOURT & GARE DE MALAIN & GARE DE MEURSAULT & GARE DE MONTBARD & GARE DE BELFORT-MONTBÉ
VILLERS-LES-POTS & GARE DE LAMBALLE & GARE DE VOUGEOT - GILLY-LÈS-CITEAUX & GARE DE BÉARD & GARE D
A MARCHE & GARE DE LUZY & GARE DE MESVES-BULCY & GARE DE NEVERS & GARE DE NEVERS LE BANLAY & GARE D
BRION - LAIZY & GARE DE BROYE & GARE DE CHAGNY & GARE DE LILLE FLANDRES & GARE DE CHALON-SUR-SAÛNE
GÉNÉLARD & GARE DE TONNERRE & GARE DE LA CLAYETTE - BAUDEMONT & GARE DE LUXEUIL-LES-BAINS & GARE
& GARE DE BAYONNE & GARE DE MONTCHANIN & GARE D'ARAY-LE-MONIAL & GARE DE PONTANEVAUX & GARE D
AUGY VAUX & GARE D'AVALLON & GARE DE AUXERRE SAINT-GERVAIS & GARE DE JAVEL & GARE DE BORDEAUX & C
JOY-SUR-CURE-BESSY & GARE DE MAILLY-LA-VILLE & GARE DE MONÉTEAU - GURGY & GARE DE NUITS-SOUS-RAVIÈRE
EUVE-SUR-YONNE & GARE DE VINCELLES & GARE DE VERSAILLES-CHANTIER & GARE DE VOUTENAY & GARE DE BEL
LANCERF & GARE DE LANDEBIA & GARE DE LANNION & GARE DU PÉNYTY & GARE DES MAIS & GARE DE MOUSTÉRU
LES & GARE DE CHEILLY-LÈS-MARANGES & GARE DE CIRY-LE-NOBLE & GARE DE CRÈCHES-SUR-SAÛNE & GARE DE M

SNCF Gares & Connexions

16 avenue d'Ivry
75013 Paris

www.gares-sncf.com

**GARES &
CONNEXIONS**

