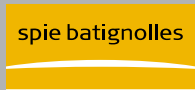




LA NOUVELLE GARE SAINT-LAZARE



PARTENAIRES

DOSSIER DE PRESSE

Remerciements de **Guillaume Pepy**,
Président de SNCF

5

Édito de **Sophie Boissard**,
Directrice Générale de Gares & Connexions

7

Édito de **Laurent Morel**,
Président du Directoire de Klépierre

9

Édito de **François-Xavier Clédats**,
Président-Directeur Général de Spie batignolles

11

**ST.LAZARE PARIS, UN NOUVEL ESPACE COMMERCIAL
POUR LES VOYAGEURS ET PASSANTS DE LA GARE**

13

**LA NOUVELLE GARE SAINT-LAZARE,
PLUS CONFORTABLE, MODERNE ET SPACIEUSE**

19

RETOUR SUR UN CHANTIER COLOSSAL

25

ST.LAZARE PARIS, L'OFFRE EN DÉTAIL

31

EN BREF

37

La gare en fête

39

Une œuvre d'art en gare

41

La gare au quotidien

43

Les autres grands projets

44

LES ACTEURS DU PROJET

47

Gares & Connexions

49

AREP

50

Klépierre

51

DGLa

52

Spie batignolles

53





Après 10 ans de travaux, le chantier de la gare Saint-Lazare arrive à sa fin. En plein cœur de gare, nous offrons désormais aux voyageurs un nouvel espace lumineux, où convergent tous les modes de transport, et qui propose une offre de services sans précédent, adaptée aux voyageurs du quotidien.

C'est une vraie réussite, tant en matière architecturale qu'en termes de services (information, signalétique, commerces) sur plus de 10 000 m² de surfaces. Tout cela dans la deuxième gare de France en nombre de voyageurs, située au cœur de Paris dans l'un des quartiers les plus animés d'Europe !

Nous fêtons cette réussite commune avec vous partenaires, sans lesquels ce projet n'aurait pas vu le jour – Klépierre et Spie batignolles, avec vous voyageurs et riverains qui avez patiemment supporté les inconvénients d'un chantier hors normes, avec vous, agents SNCF qui avez organisé tout le chantier pour pouvoir accueillir en gare 450 000 voyageurs chaque jour, une vraie prouesse !

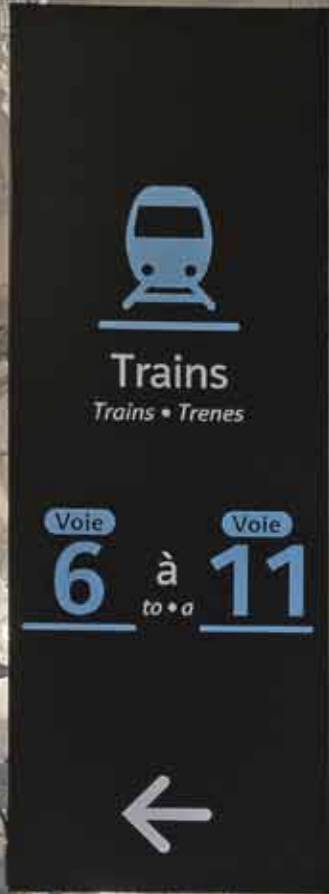
Merci à la Mairie de Paris, à la Région Île-de-France et aux autres Autorités Organisatrices desservant la gare, pour leur appui dans ce projet colossal.

ST.LAZARE PARIS, ce nouvel espace de vie et de services en cœur de gare, est notre réponse et votre récompense dans un site exceptionnel. Dès aujourd'hui, faire son shopping en gare, c'est comme surfer sur Internet, on peut y satisfaire un maximum de besoins en un minimum de temps. Il y en a pour tous les goûts et tous les besoins, et ce le plus rapidement possible.

La gare Saint-Lazare a réussi sa mue, s'adaptant sans coup férir aux standards de la gare du 21^e siècle, une gare pratique et accueillante, une gare pour tous, avec plus de sécurité, d'information, de propreté, de confort et de services. Une gare enfin où le voyageur optimise son temps.

Au 20^e siècle, les commerces innovants se sont construits autour de la voiture et des parkings. Au 21^e siècle, ce sera autour des trains et des gares. Les gares aujourd'hui sont devenues des lieux où convergent tous les modes de transport, des condensés de villes où il fait bon passer et s'arrêter.

Guillaume PEPY
Président de SNCF



Le chantier de Paris Saint-Lazare (2^e gare d'Europe) est le plus grand projet de rénovation de gare lancé par SNCF depuis 15 ans. Voulu et porté par plusieurs générations de dirigeants, que je remercie ici, il témoigne de la nouvelle ambition de SNCF pour ses gares, qui s'inscrit dans une démarche à la fois patrimoniale et de service : il s'agit de mettre en valeur un patrimoine exceptionnel, souvent classé, mais aussi de l'adapter aux attentes et besoins des voyageurs mobiles du 21^e siècle.

Ce chantier de la gare Saint-Lazare aura été une opération hors normes, un ouvrage sans précédent réalisé en plein cœur d'une gare en exploitation qui accueille quotidiennement 450 000 voyageurs, en plein cœur de Paris. C'est une véritable prouesse technique et opérationnelle qui a mobilisé tous les savoir-faire de SNCF et de ses partenaires pour faire en sorte de gêner le moins possible les flux de voyageurs.

Ainsi, à une vingtaine de mètres de profondeur, sous la gare en exploitation, sous les pieds des voyageurs, un nouvel espace a vu le jour, comportant 3 niveaux supplémentaires (métro et 2 niveaux de parkings souterrains), s'ajoutant aux 2 existants (rue et quais). Il aura fallu faire preuve d'ingéniosité tout au long du chantier pour permettre aux voyageurs de continuer à circuler des quais de la gare jusqu'à la rue et au métro, ou encore pour évacuer des dizaines de milliers de mètres cube de terre durant la nuit ou pour livrer, par hélicoptère, certaines pièces indispensables.

Après cette cure de jouvence, la gare Saint-Lazare comprend aujourd'hui tout ce que nous pouvons attendre d'une grande gare parisienne au 21^e siècle : vastes espaces de circulation et d'attente, signalétique et information intermodale, services et commerces sur 10 000 m². Ce tour de force a été rendu possible grâce au partenariat mis en place en 1996, entre SNCF et Klépierre, exploitant des commerces et co-investisseur aux côtés de SNCF, Spie batignolles, se voyant confier la réalisation des travaux.

La gare devient aussi un lieu d'exposition en plein cœur de Paris, accueillant dans les semaines à venir, dans son atrium central, une œuvre d'art originale de l'artiste francophone plasticien Pascale Marthine Tayou. Tel un cœur qui bat aux couleurs de Monet, cette œuvre colorée, puissante, tissée de « plastic bags » et réalisée par l'artiste avec les voyageurs, est le fruit de l'expression de tous.

La réussite de Saint-Lazare nous donne des ailes pour lancer, dans les mois qui viennent, les rénovations de Montparnasse et d'Austerlitz, sans parler des projets ambitieux déjà engagés à Bordeaux, Nice, Cannes, Grenoble ou Lille.

Sophie BOISSARD

Directrice Générale de Gares & Connexions



Lieux de trafic et éléments structurants de l'urbanisme, gares et sites commerciaux ont des points communs. La gare Saint-Lazare est tout à fait exceptionnelle, par sa fréquentation journalière et son implantation dans l'un des plus importants quartiers commerçants d'Europe, au cœur de Paris.

Ce développement représente un investissement de près de 160 millions d'euros pour Klépierre et démontre notre capacité à mener à bien la rénovation complète d'un site existant. L'espace commercial ST.LAZARE PARIS était l'un des projets fondamentaux du programme d'ensemble de SNCF en vue de transformer la plus ancienne gare de Paris en un lieu de vie accueillant et lumineux. Le caractère unique du site et les qualités architecturales de l'édifice historique nous ont permis de créer un magnifique espace de commerces, conçu pour faciliter la vie de tous ceux qu'accueille chaque jour la gare Saint-Lazare. C'est aussi, je tiens à le souligner, l'histoire d'un partenariat réussi de plus de 15 ans avec SNCF et Spie batignolles qui a fait le succès de ce projet extrêmement complexe au sein d'une gare qui n'a jamais cessé de fonctionner.

Partenaire de référence des grandes enseignes, nous avons constitué à ST.LAZARE PARIS une offre destinée à séduire une clientèle aux multiples visages : voyageurs, salariés des bureaux alentours et résidents du quartier. Elle regroupe des enseignes de proximité, des concepts connus adaptés à la spécificité du commerce en gare et des nouveautés qui ont trouvé là une excellente opportunité de s'implanter en plein cœur de Paris, dans l'un des plus grands quartiers de commerces et d'affaires de la capitale. Privilégiant praticité, proximité et gain de temps, ST.LAZARE PARIS apporte une réponse adéquate aux modes de consommation actuels : un consommateur nomade qui suit un processus d'achat séquencé et désynchronisé et qui cherche en permanence à transformer son temps contraint en temps utile ou plaisir.

Après les ouvertures réussies du Millénaire aux portes de Paris, cœur commercial du plus grand projet urbain en région parisienne, et d'Aqua Portimão, en Algarve, zone touristique dynamique du Portugal, l'ouverture de ST.LAZARE PARIS est une nouvelle illustration de notre savoir-faire en matière de commerces et de notre politique de développement focalisée sur les bassins de consommation à fort potentiel.

Laurent MOREL

Président du Directoire de Klépierre



Une page se tourne aujourd'hui avec l'inauguration de la gare Saint-Lazare. Quel formidable défi relevé par nos équipes qui se sont engagées pleinement et avec succès aux côtés de SNCF, Gares & Connexions et Klépierre. Nous partageons la fierté de toutes celles et ceux qui ont réalisé ce chantier d'exception.

La réussite de ce projet tient beaucoup à la confiance qui s'est établie entre les différents intervenants sur ce chantier exemplaire.

SNCF, Gares & Connexions et Klépierre nous ont manifesté leur confiance tout au long des travaux. Cette confiance a permis de résoudre les inévitables aléas d'un chantier complexe et de tenir nos délais, ce dont nous les remercions vivement ainsi que leurs équipes. Ce chantier est exceptionnel de par sa localisation au cœur même de Paris, par le réaménagement total d'un bâtiment emblématique du XIX^e siècle et surtout par la nécessité d'assurer pendant les travaux les fonctions vitales de la gare, les flux de voyageurs bien sûr, mais aussi leur sécurité, leur information et leurs déplacements.

Un chantier hors norme... et à dimension humaine.

Cette opération est une renaissance de la gare Saint-Lazare pour laquelle il a fallu d'abord démolir puis reconstruire, en perturbant le moins possible les 450 000 voyageurs et clients quotidiens qui transitent dans la gare. Nos équipes ont su relever ce défi technique et logistique hors norme, grâce à la mise en commun des méthodes de travail qui a permis de gérer la complexité du projet sur tous ses aspects. Les femmes et les hommes de Spie batignolles, souvent de fonctions et métiers différents, se sont passionnés pour le renouveau de la gare Saint-Lazare et ont tout mis en œuvre pour intégrer les enjeux du projet et en assurer la réussite. Que tous ceux qui ont participé à ce magnifique chantier, du compagnon au directeur de travaux en soient félicités.

François-Xavier CLÉDAT

Président-Directeur Général de Spie batignolles



ST.LAZARE PARIS, UN NOUVEL ESPACE COMMERCIAL POUR LES VOYAGEURS ET PASSANTS DE LA GARE





ST. LAZARE PARIS, UN NOUVEL ESPACE COMMERCIAL POUR LES VOYAGEURS ET PASSANTS DE LA GARE



**80 COMMERCES
AU CŒUR DE PARIS
DANS UN SITE AU TRAFIC
EXCEPTIONNEL**

ST·LAZARE PARIS



La gare Saint-Lazare est un pôle de convergence majeur aujourd'hui fréquenté par **450 000 voyageurs par jour**. Elle se situe au cœur du principal quartier marchand de la capitale, Haussmann Opéra, l'un des premiers d'Europe avec **37 millions de visiteurs annuels**, et du premier pôle d'affaires de Paris avec **190 000 salariés** et des monuments emblématiques français (L'Opéra Garnier, La Madeleine), ce qui en fait un des hauts lieux du tourisme et de la culture.

D'une surface de **10 000 m² GLA*** répartie sur **les 3 niveaux de la gare** (quais, rue et métro) illuminée de lumière naturelle, **le nouvel espace commercial ST.LAZARE PARIS, créé par Klépierre,**

accueille un mix enseignes attractif, associant marques puissantes, enseignes de proximité, concepts connus parfois remodelés spécifi-

quement pour la gare et des nouveautés ayant saisi l'opportunité de s'implanter de façon idéale au cœur de Paris. Ainsi, **3 moyennes unités et environ 80 boutiques, services et points de restauration**, composent ce nouveau lieu de shopping complété d'un **parking souterrain de 250 places**. Avec l'une des fréquentations les plus élevées d'Europe, ST.LAZARE PARIS constitue un important espace commercial en France.

Klépierre, acteur majeur de l'immobilier de commerce en Europe, en est l'investisseur. Il en assure la commercialisation et la gestion, à travers sa filiale **Ségécé**.

*GLA (Gross Leasable Area) : surface de vente + réserves





MARQUES PUISSANTES ET CONNUES, ENSEIGNES DE PROXIMITÉ, CONCEPTS SPÉCIFIQUES ET NOUVEAUTÉS

Le défi pour Klépierre qui a aujourd'hui entièrement commercialisé le site et en assure la gestion, a été de constituer une offre qui soit en adéquation avec **les attentes multiples d'une clientèle diversifiée**, composée de voyageurs, salariés du quartier, résidents et touristes.

Les enseignes ont été conquises par le potentiel exceptionnel de la gare en termes de flux de voyageurs et de zone de chalandise, ainsi que par le design et la conception du site. Le mix enseignes est le résultat du savoir-faire des équipes de Klépierre qui ont élaboré un ensemble couvrant tous les secteurs d'activité et tous les besoins de ses visiteurs. La plupart des espaces de restauration ont été confiés à l'ensemblier Autogrill.

Gagner du temps, se faciliter le quotidien, mêler l'utile à l'agréable ou flâner, se restaurer sur le pouce en prenant le temps d'une pause agréable, tout cela est possible avec les 80 boutiques de ST.LAZARE PARIS. Le visiteur a le choix entre ses enseignes préférées ou découvrir des nouveautés.

Les moyennes unités

Carrefour City (550 m² GLA* au niveau métro)
Virgin Megastore (965 m² GLA au niveau rue)
Esprit (1130 m² GLA au niveau métro) **avec ici le « flagship » de son tout nouveau concept**

Les indispensables et les reconnues

Alimentation/restauration : Monop' (niveau quais), Jeff de Bruges, Brasserie, Class'Croute (niveaux quais et rue), Starbucks Coffee (niveaux quais et métro), la Croissanterie, Boulangerie, Pains à la Ligne, Puro Gusto, Segafredo Zanetti

Mode : Aigle, Camaïeu, Celio, Devred, DPAM, DIM, Guess, IZAC, Jack&Jones, Lacoste, La Mode est à Vous, Passionata, Petit Bateau, Promod, Sud Express, The Cotton Gallery, Undiz, Foot Locker, Heller (chaussures), Mephisto

Culture/Cadeaux/Loisirs : Du Bruit dans la Cuisine, Histoire d'Or, La Chaise Longue, Micromania, Six, Solaris, Swarovski, Venizi

Beauté/Santé : Laboratoire d'analyses médicales, Grand Optical, Jean-Claude Aubry Shopping, L'Occitane, Pharmacie, Sephora, Yves Rocher

Services : Coiffeur Basic, Cordonnerie Noé, 10 points de vente Relay (presse et/ou tabac, librairies), Travelex

Les exclusivités et les nouveautés

Muji to Go, nouveau concept spécialisé de la marque japonaise, axé sur le voyage réalise sa première implantation européenne, le bijoutier danois **Pandora** son premier magasin français et le chasseur espagnol **Marypaz** son deuxième point de vente hexagonal. **Kusmi Tea** et **Kickers** font leurs premiers pas en centre commercial à la gare Saint-Lazare. Les visiteurs de la gare pourront aussi faire la découverte de **Pylones**, magasin des objets tendance et colorés, de la galerie d'art spécialisée dans la photographie **Yellow Korner**, de la boutique de bonbons personnalisables **Felice +**, de la librairie spécialisée **La Vie du Rail** et du très agréable food court, accueillant **Starbucks** et les nouveaux concepts de restauration d'**Autogrill**, **Tazio**, **Soï** et **Beaudevin**.

Récemment introduits en France avec succès, le maroquinier **Parfois** et le jeanneur **Salsa** (deux marques portugaises), le grand drugstore néerlandais **Hema**, le fabricant de cosmétiques naturels et frais **Lush** et le spécialiste milanais de la beauté **Kiko** ont choisi ST.LAZARE PARIS pour poursuivre leur développement.

*GLA (Gross Leasable Area) : surface de vente + réserves



UNE OFFRE POUR FACILITER LA VIE DE TOUS

Alliant proximité, efficacité et convivialité, ST.LAZARE PARIS apporte **un supplément de confort et de services** attendus par les voyageurs, visiteurs et passants de la gare. Que le voyageur soit pressé ou veuille prendre le temps de s'offrir une parenthèse, les commerces, ouverts sur **une large amplitude horaire**, s'adaptent aux demandes de chacun : **restauration, produits courants et de dépannage, pause shopping spontanée ou programmée.**

Pour les besoins du quotidien et des voyageurs, le niveau train concentre la presse, de nombreux lieux de restauration et un très utile pôle santé avec le laboratoire d'analyses, la pharmacie et Grand Optical.

Une offre alimentaire qualitative et pratique adaptée aux envies et au rythme de vie d'une clientèle urbaine et active est proposée aux voyageurs comme aux résidents du quartier par Carrefour City et Monop'. Un ensemble très complet de mode, culture-cadeaux-loisirs, beauté santé et services s'offre à l'usager de la gare sur les niveaux rue et métro.

ST.LAZARE PARIS est **en phase avec l'évolution des modes de consommation**. L'espace commercial a été conçu **pour accompagner un consommateur de plus en plus nomade, qui désynchronise toujours plus les différentes phases de l'acte d'achat et cherche à transformer le temps subi en temps utile ou libre.**

Retrouvez-nous
sur notre site
www.stlazareparis.com
et également sur
Facebook et Twitter



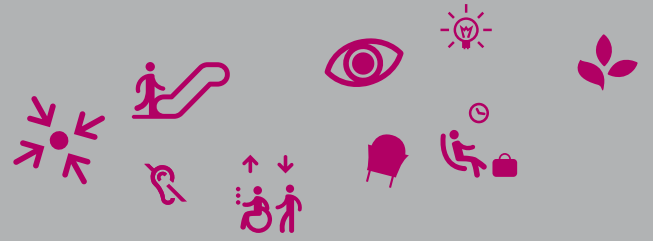
UNE GRANDE AMPLITUDE HORAIRE

- De **7h30 à 20h** du lundi au vendredi et de **9h à 20h** le samedi
- Virgin Megastore, de **7h à 21h** du lundi au samedi
- Carrefour City, de **7h à 22h** du lundi au samedi ainsi que le dimanche matin
- Monop', de **7h30 à 22h**, du lundi au samedi



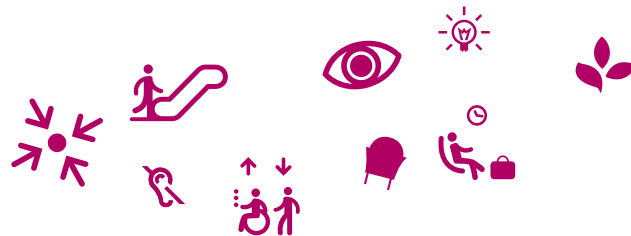
L'espace commercial a été, avec le concours de l'agence **Carré Noir**, nommé ST.LAZARE PARIS. Son identité visuelle capitalise sur l'incroyable notoriété de la gare elle-même. Elle valorise sa façade et ses arches qui deviennent aussi les portes des 80 boutiques. ST.LAZARE PARIS s'entend comme une marque parisienne. Elle se décline en couleur bronze, élégante et pérenne.

La campagne de communication du site, confiée aux agences **La Rue** et **Click2Cell**, met en avant l'espace de respiration, « le temps de souffler », qu'offre ST.LAZARE PARIS à ses visiteurs.



LA NOUVELLE GARE SAINT-LAZARE, PLUS CONFORTABLE, MODERNE ET SPACIEUSE





Jean-Marie Duthilleul, architecte de la gare Saint-Lazare et Président du conseil de surveillance d'AREP résume ainsi la complexité du projet :

« L'agrandissement de la gare s'est vraiment fait par en dessous, en allant chercher les gens jusqu'au métro. La grande ouverture au centre même de la Salle des Pas Perdus leur permet de comprendre tout de suite l'espace où ils arrivent et d'être guidés par la lumière. »

L'histoire de la gare Saint-Lazare, c'est celle d'une juxtaposition de différents volumes : stations de métro, agrandissements de la gare, qui étaient devenus au fil du temps très complexes. Nous avons recomposé cet ensemble dans la logique du bâtiment historique pour en rendre aisée et agréable la pratique par les foules.



Philippe Gorce et Thierry de Dinechin, architectes DGLa, lauréats du concours lancé par SNCF avec le groupement Klépierre / Spie batignolles immobilier, reviennent eux aussi sur le projet :

« Spécialistes des projets commerciaux et multifonctionnels complexes, une des importantes questions du projet a été, pour nous, la compréhension et la gestion des flux voyageurs. Par le concept du projet, ces flux deviennent aussi des flux de chalands influant sur l'organisation même du site. Nous sommes dans la mixité des fonctions à une échelle gigantesque. »

La volonté de SNCF est d'ouvrir ses gares à la ville. À Saint-Lazare, c'est la ville qui s'invitera dans la gare et l'espace commercial. Cette gare, l'une des plus fréquentées d'Europe, par des franciliens pressés, deviendra vite un nouveau lieu de vie, d'échanges et de rencontres à toutes les heures de la journée.

Aussi nous avons accordé une attention toute particulière à la cohérence générale des espaces commerciaux en introduisant des facteurs déterminants et apaisants : la lumière naturelle qui pénètre largement jusqu'au niveau métro, l'ouverture et la transparence accentuée entre le quai transversal et la Salle des Pas Perdus, la continuité urbaine avec la Cour de Rome et la Cour du Havre, la multiplication des liaisons verticales assurant l'intermodalité et la simplicité de la lecture des espaces ayant pour cœur l'ancienne galerie de Versailles. À Saint-Lazare, nous avons voulu créer une atmosphère de bien-être, de plaisir aussi, en offrant au public le dynamisme d'une nouvelle image très contemporaine pour un lieu exceptionnel ».



INTERMODALITÉ : Création d'un pôle d'échanges au niveau du métro, reliant les lignes 3, 12, 13, 14, le RER E et **250 places de parking** souterrain réparties sur **2 niveaux**.

INFORMATION : Information voyageurs renforcée (**300 écrans** à l'intérieur et à l'extérieur de la gare).

ACCESSIBILITÉ : **21 nouveaux escaliers mécaniques et ascenseurs** permettant un accès et une vision d'ensemble de la gare depuis tous les niveaux, dont **2 ascenseurs pour les personnes à mobilité réduite, 1 ascenseur permettant de rejoindre le parking et création d'une nouvelle entrée rue de Rome**.

MAÎTRISE D'OUVRAGE :

- **Gares & Connexions** (direction du projet) : Denis Rondepierre et Raymond Leriche

MAÎTRISE D'ŒUVRE :

- **Gares & Connexions / AREP** (mandataire) : Jean-Marie Duthilleul, Etienne Tricaud, François Bonnefille, architectes.

- **DGLa** : Philippe Gorce et Thierry de Dinechin, architectes.

- Bureaux d'Etudes Techniques : **Barbanel**, pour les fluides et équipements mécaniques ; **Spie SCGPM**, pour les structures et le phasage et **AREP**, pour le dévoiement des réseaux existants.

- Chef de projet : Jean-Louis Salama

- Responsable lots techniques : Jean-Michel Leroy

- Maîtrise d'œuvre travaux : Daniel Deraedt

© SNCF-AREP / Photographie : M. Vigneau





LA RÉNOVATION DES PARVIS DE LA GARE EN 2013, POINT FINAL DU PROJET

L'ultime volet du projet Saint-Lazare est la rénovation des 2 parvis Rome et Havre et celle de la rue intérieure. Lieux essentiels de passage et d'intermodalité, ils gagneront en accessibilité et fluidité. Ainsi, les voyageurs et riverains pourront profiter de plus d'espace et de transparence, de grandes baies vitrées dévoilant le cœur de la gare depuis le parvis.

Les parvis seront entièrement réaménagés pour faciliter les circulations autour de la gare.

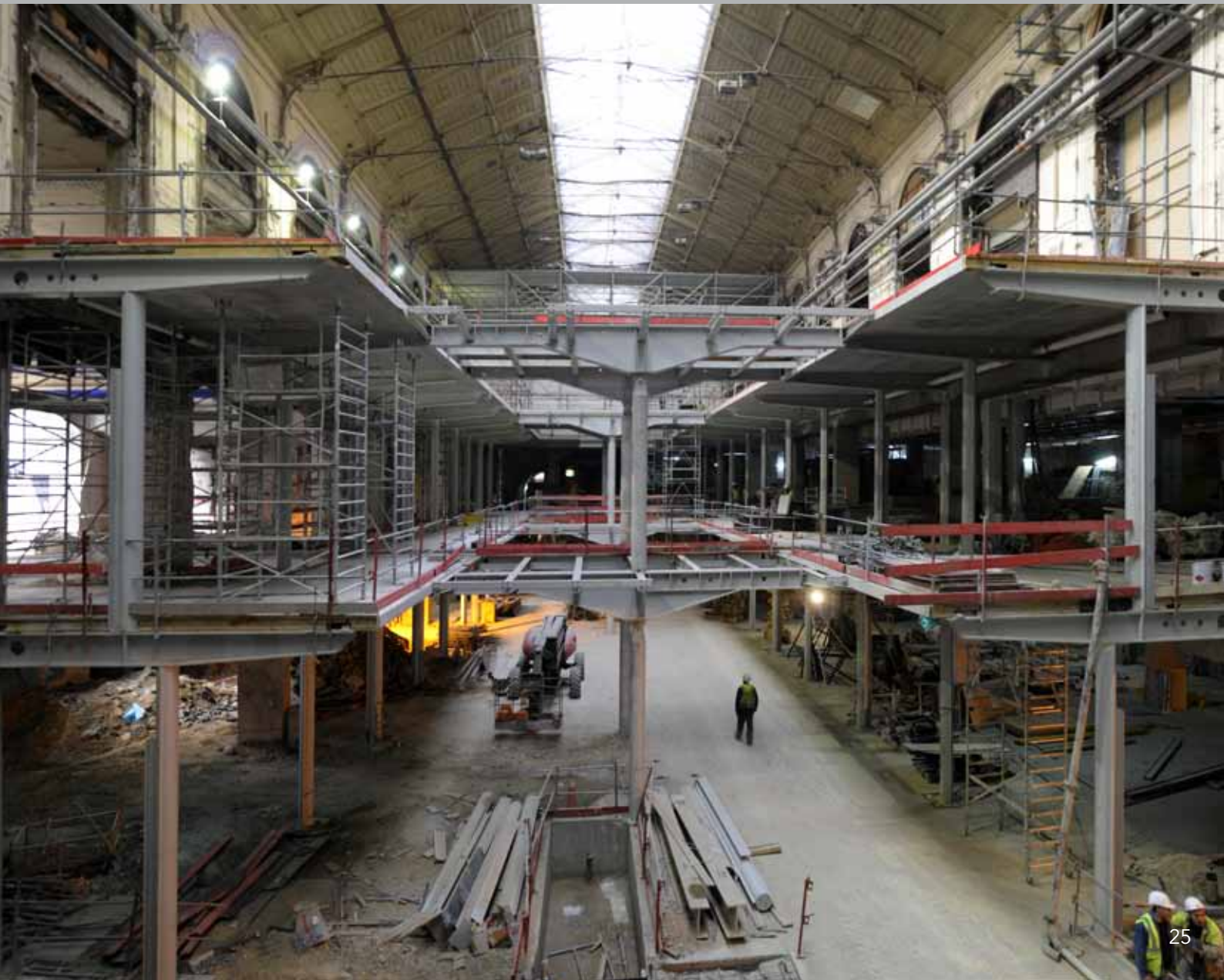
Ainsi, libéré du trafic automobile, le nouveau parvis Havre facilitera le cheminement des voyageurs, notamment les personnes à mobilité réduite.

La rénovation des deux parvis et de la rue intérieure vise également à améliorer les liaisons avec les transports urbains. D'ailleurs, sur le parvis Rome, un nouveau terminal bus sera créé, desservant 4 lignes majeures, et les dessertes taxis seront optimisées.





RETOUR SUR UN CHANTIER COLOSSAL





RETOUR SUR UN CHANTIER COLOSSAL

LA GARE EN QUELQUES DATES :

26 août 1837 : Rue de Londres la Reine Amélie, épouse du Roi Louis Philippe, inaugure la ligne Paris Saint-Germain, première ligne de chemin de fer partant de Paris.

1842 : La gare s'avance jusqu'à la place Saint-Lazare et prend alors son nom actuel et définitif.

1885 : Création de la façade principale.

1889 : Construction, à l'occasion de L'Exposition Universelle, de l'hôtel Terminus. Edification à la même époque de la Salle des Pas Perdus.

1930 : Réalisation de la Galerie des Marchands.

1971 : Dernière rénovation en date de la gare portant sur la Galerie des Marchands (installation de 6 escaliers mécaniques et téléaffichage).

2000 : Lancement du projet global de rénovation et de restructuration de la gare de Paris Saint-Lazare.

2003-2012 : Transformation de la gare.

LES GRANDES PHASES DU CHANTIER :

Depuis 2003, la gare Saint-Lazare fait l'objet de travaux de rénovation, complexes et de grande ampleur :

- **Entre 2003 et 2007** : la rénovation du quai transversal

Les travaux de la gare se sont concentrés sur l'espace quai transversal. Au plus proche des voyageurs et des trains, la réhabilitation de cet espace était une priorité. Ces travaux ont permis de créer une dalle homogène sur toute la surface du quai, avec un sol en granit plus clair et plus facile d'entretien.

Le patrimoine s'en est trouvé valorisé : restauration des verres peints, ravalement de la façade. En retirant la poutre bleue qui masquait les halles et les trains, le volume sous la verrière et la vue sur la structure métallique ont pu être libérés. Quant à l'information des voyageurs, elle a été améliorée grâce à l'apparition de nouveaux écrans plasma.

Les verres peints : Charles Sarteur dirige en 1927 les travaux d'embellissement de la Salle des Pas Perdus. Né en 1874 à Domfront (Basse-Normandie), fils d'un ingénieur de la Compagnie des Chemins de Fer de l'Ouest, il a rejoint lui aussi l'entreprise. Peintre, aquarelliste, sculpteur et Président de l'Association des Artistes des Chemins de Fer Français, il a créé ces « verrières » caractéristiques de la gare Saint-Lazare.

Installés en 1930, ces verres peints, s'inscrivant dans la période de l'art nouveau, représentent à travers des lignes pures et simples, la centaine de villes desservies par les Chemins de Fer de l'Ouest comme Louviers, Bayeux, Versailles ou bien encore New-York et Londres, via le port du Havre.

Appartenant au patrimoine de la gare, les verres peints ont été restaurés en 2005 par SNCF. Cette rénovation permet à chacun de se replonger dans l'Histoire de la gare Saint-Lazare.





• Entre 2006 et 2008 : l'ouverture côté Amsterdam

Les travaux « passage et cour d'Amsterdam », amorcés en 2006 et achevés en 2008, ont métamorphosé cet espace pour le rendre plus moderne dans son architecture, plus accessible aux voyageurs et plus sécurisé :

- **Élargissement du passage de la gare** vers la rue d'Amsterdam et création d'une véritable entrée secondaire à la gare donnant directement sur la rue d'Amsterdam ; mise en place de nouveaux écrans d'information voyageurs pour faciliter les déplacements des clients.
- Amélioration architecturale de la cour d'Amsterdam pour plus de clarté et de luminosité.
- **Création du Nouvel Espace de Ventes Grandes Lignes côté Amsterdam** : moderne, chaleureux et lumineux, il se situe face à la voie 27 du quai transversal. Ouvert tous les jours de 6h00 à 22h00, il comprend 16 guichets et des bornes libre-service.

• Entre 2009 et 2012 : la transformation de la gare

- **Création du hall dans l'ancienne Salle des Pas Perdus**, reliant le niveau du métro, le niveau rue et le niveau quais.
- **Apparition des 10 000 m² de l'espace commercial ST.LAZARE PARIS.**

UN CHANTIER EXCEPTIONNEL DANS UNE GARE EN ACTIVITÉ :

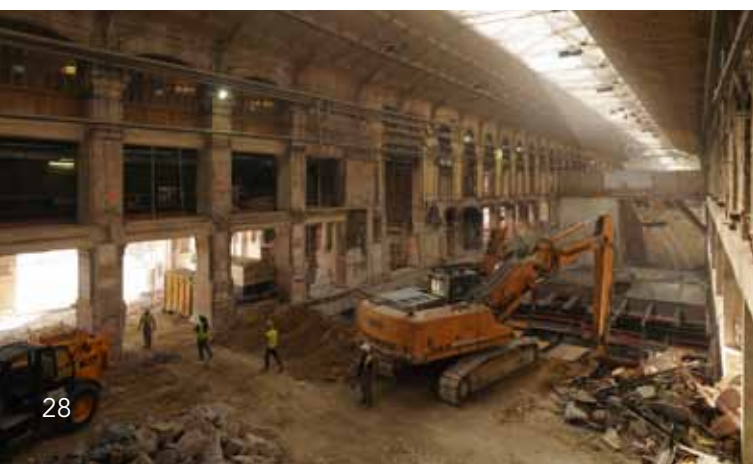
Conduire ce chantier dans la deuxième gare d'Europe (en termes de flux voyageurs), constitue une véritable prouesse pour Spie SCGPM (groupe Spie batignolles). Il aura fallu près de **200 ouvriers en 2010 puis 350 en 2011 et 500 durant le premier trimestre 2012**, travaillant jour et nuit, pour extraire des milliers de tonnes de terre, restructurer et créer 5 niveaux d'échanges, de services, de commerces, de parking et les aménager.

Parmi les défis à relever :

Creuser et construire en sous-œuvre sans faire bouger le bâtiment existant d'une exceptionnelle longueur (213 mètres) et réalisé sans joint de dilatation, préserver une verrière du 19^e siècle sans la fragiliser par les travaux, **mettre en œuvre une large variété de techniques de construction** sur un même chantier.

Autre complexité rencontrée : **faire face aux problèmes d'approvisionnement et d'évacuation de déblais** sur un chantier en plein cœur de ville. Ainsi, un passage spécial d'accès et une voie intérieure de circulation des camions ont été construits. Les livraisons importantes et les 70 000 m³ de terre ont dû être évacués durant la nuit ; ce qui aurait été très difficile en pleine journée avec le trafic parisien en plein centre de Paris.

Le plus gros chantier de réhabilitation d'une gare en activité a pu suivre son cours en maintenant intégralement les alimentations en eau et énergies nécessaires à l'exploitation et l'administration normale de la gare et en assurant la circulation des voyageurs en toute sécurité grâce à la mise en place de tunnels suspendus des quais de la gare jusqu'à la rue et au métro.





À noter : La création des 3 niveaux en sous-sol, s'ajoutant aux 2 existants (quais et rue), donne un nouveau visage à la gare Saint-Lazare. Ses 80 commerces sur 10 000 m² représentent 2 fois plus que la gare de Paris Est ; ce qui participe à en faire un nouveau quartier à part entière dans la ville.



UN PARTENARIAT EXEMPLAIRE :

Pour Sophie Boissard, Directrice Générale de Gares & Connexions, le partenariat a permis de financer ce que Gares & Connexions n'aurait pas eu les moyens de faire autrement.

C'est en 1996 que SNCF lance un concours auprès de spécialistes de l'urbanisme de commerces afin d'assurer le réaménagement commercial de la gare Saint-Lazare.

La société SOAVAL est créée spécifiquement pour le projet. Filiale à 50/50 de Klépierre et de Spie batignolles immobilier (Groupe Spie batignolles). L'accord cadre et ses avenants successifs signés entre SNCF et SOAVAL portent sur les conditions essentielles de la collaboration entre les parties sur le projet, et notamment sur :

- la réalisation des espaces commerciaux sous la maîtrise d'ouvrage de SOAVAL ;
- l'intervention de Spie batignolles immobilier en tant que promoteur immobilier pour la réalisation des travaux placés sous la maîtrise d'ouvrage de SOAVAL ;
- la durée de l'Autorisation Temporaire d'Occupation (AOT), fixée à 40 ans à compter de l'achèvement ;
- la réalisation concomitante des travaux sous la maîtrise d'ouvrage de SNCF et de ceux sous la maîtrise d'ouvrage de SOAVAL, qui fait l'objet d'une « convention travaux », permettant de coordonner l'avancement des deux chantiers ;
- l'attribution de droits réels à SOAVAL sur les espaces commerciaux et l'absence de droits réels sur les kiosques et terrasses ;
- la gestion des espaces commerciaux par Ségécé, filiale de Klépierre, qui conclura à cette fin des conventions de sous-occupation avec les commerçants.



En juillet 2008, Klépierre :

- rachète les parts de Spie batignolles immobilier dans SOAVAL ;
- signe l'AOT avec SNCF, se voyant ainsi attribuer la gestion des commerces et parkings **pour une durée de 40 ans**, à compter de l'ouverture de l'espace commercial. **En outre, l'entreprise contribue financièrement aux charges d'entretien et à l'obligation de procéder à des investissements périodiques tous les 10 ans et 20 ans ;**
- signe avec Spie batignolles immobilier un contrat de promotion immobilière portant sur la réalisation des travaux SOAVAL.

La gare est aujourd'hui divisée juridiquement en plusieurs zones :

- l'espace gare SNCF (propriété Gares & Connexions), c'est-à-dire le quai transversal, les zones de transit et les circulations vers le métro et la ville,
- l'espace commercial sur trois niveaux, confié à Klépierre pour qu'il l'exploite et le valorise, dans le cadre de sous-concessions.

Pour la réalisation de ce projet, l'entreprise publique SNCF ne pouvant supporter à elle seule les investissements nécessaires à ce chantier de rénovation exceptionnel, a donc souhaité s'appuyer sur des partenaires spécialisés dans l'investissement et la gestion des centres commerciaux (Klépierre) et dans la promotion immobilière (Spie batignolles immobilier).

Ce partenariat entre des spécialistes de la gestion des centres commerciaux, du secteur de la promotion immobilière et de la gestion des gares permet de bénéficier du savoir-faire complémentaire de chacun des acteurs.

Ce partenariat innovant permet de confier l'exploitation commerciale à Klépierre, groupe solide et fort, spécialiste du secteur et ainsi faire entrer en gare des enseignes qui n'y avaient jusque-là jamais été implantées.

INVESTISSEMENT TOTAL :

250 millions d'euros dont 90 millions à la charge de SNCF et 160 millions d'euros apportés par Klépierre.

Arch. : J.-M. Duthilleul et F. Bonnefille, E. Tricaud (SNCF/AREP), P. Gorce et T. de Dinechin (DGLa)
© SNCF-AREP / Photographie : M. Vigneau



ST.LAZARE PARIS, L'OFFRE EN DÉTAIL



CE QU'EN DISENT LES MARQUES :

LES CONCEPTS ORIGINAUX

Kusmi Tea

« Sans doute la plus belle galerie marchande du centre de Paris, à l'image de celle de la gare St Pancras en plein cœur de Londres. »

« Pour offrir ou tout simplement se faire plaisir, les savoureux mélanges de la maison seront en vente dans cette boutique écrin afin de satisfaire tous les besoins : Mélanges Exclusifs historiques aux saveurs intactes, large assortiment de thés verts et noirs ainsi que la récente ligne Bien-Être avec ses thés DETOX, BOOST, BE COOL, SWEET LOVE, ALGOTHE et le dernier né EUPHORIA.»

Sylvain Orebi, Président Kusmi Tea

Sékolène Béal, Responsable Communication,
s.beal@kusmitea.com

Muji to Go

« Une situation exceptionnelle et la pertinence de notre concept, axé sur le voyage, le mouvement. »

« Notre première implantation en Europe, fidèle au concept original existant actuellement dans les aéroports internationaux de Tokyo, New York, Hong Kong... On y trouve des gammes de produits répondant spécifiquement aux besoins du voyageur : valises, sacs, pochettes, trousse de toilette, masques et oreillers gonflables pour l'avion, t-shirts compressés mais aussi un sèche-cheveux pliable, un kit de couture, une sélection de papeterie... Une proposition très large de produits intelligents en lien avec le concept de mobilité, déclinés dans le respect de l'esprit MUJI : qualité, fonctionnalité, sobriété.»

Sébastien Dodard, Responsable Communication et Développement, sebastien.dodard@muji.fr

Pylones

« Pylones aime les gares, ce sont des lieux magiques, des lieux d'attentes, de rencontres, des lieux d'énergie et d'échanges, des icônes publiques de nos centres-villes. »

« C'est donc tout naturellement que Pylones s'installe au cœur superbement rénové de la gare St Lazare qui retrouve enfin son faste. La boutique Pylones St Lazare sera l'une des plus importantes de la marque, par sa taille, la générosité de ses horaires d'ouverture, elle offrira dans un espace chaleureux les couleurs de ses collections d'objets cadeaux sans cesse renouvelées. Nos équipes expérimentées vous attendent pour un service, express ! si besoin ! »

Jacques Guillemet, PDG et Fondateur,
pylones@pylones.com

Hema

« Notre ambition consiste à rendre la vie quotidienne plus gaie et plus facile. »

« Nous avons une très bonne connaissance de ce que recherche en priorité la clientèle pendulaire de gare. Celle-ci achète en particulier beaucoup plus de produits de soins, d'accessoires, et de petits produits alimentaires. Notre magasin de ST.LAZARE PARIS se compose donc des univers : beauté, manger et bureau, ainsi que d'une offre produit spécifique à chaque moment dans l'année. »

Anthony Giron, Directeur France,
anthony.giron@hema.nl



ST.LAZARE PARIS, L'OFFRE EN DÉTAIL

Lush

« Les cosmétiques frais faits main déploient leur nouveau concept. »

« Véritable épicerie fine de la beauté, Lush propose des produits cosmétiques naturels et frais, faits main, tels des savons vendus à la découpe ou des boules effervescentes pour le bain. Le nouveau concept de magasin fait la part belle aux conseils avec un espace consultation où les clients peuvent échanger avec les consultants spécialisés de la marque et essayer des échantillons. »

Géraldine Lizard, Responsable Marketing Communication, presse@lush.fr

LES MOYENNES UNITÉS

Esprit (1 130 m² GLA)

« L'un des espaces les plus fréquentés d'Europe. »

« Vitrine d'une architecture entièrement repensée, le nouveau flagship store d'Esprit au cœur de la gare Saint-Lazare recrée un style authentique et chaleureux grâce à une décoration affirmant un beau naturel sur lequel souffle le cool californien emblématique d'Esprit. Les porteurs de la carte Esprit club Platinum pourront bénéficier des conseils d'un personal shopper sur rendez-vous. »

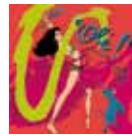
Kathy Baudez, Communication Retail, kathy.baudez@partner.esprit.com

Virgin Megastore (965 m² GLA)

« Un magasin convivial ouvert de 7h à 21h pour découvrir toutes les nouveautés. »

« De bonne heure et de bonne humeur (dès 7h le matin) en forme et en joie jusqu'à 21h le soir, l'équipe du Virgin Megastore ST.LAZARE PARIS offrira chaque jour à ses clients et à tous les voyageurs une expérience digne de la plus belle gare parisienne ! »

Laurent Bertail, Responsable Evénements – Billetterie, laurent.bertail@virginstores.fr



Carrefour City (550 m² GLA)

« Une vraie réponse aux nouveaux modes de vie des urbains et des voyageurs. »

« La taille, l'offre et l'ergonomie du magasin Carrefour City de ST.LAZARE PARIS s'inscrivent en cohérence avec le flux important attendant à cette zone : une offre lisible et des services qui permettent des courses rapides et plaisir à des prix attractifs. 4 000 références entièrement adaptées aux spécificités du commerce en gare pour apporter davantage de praticité et de gain de temps aux consommateurs. »

Amandine Cuinet, Relations Presse, amandine_cuinet@carrefour.com

LES INCONTOURNABLES

Monop'

« Répondre au rythme de vie et aux envies d'une clientèle urbaine et active. »

« Fruit de la grande expérience de Monoprix dans les gares, le magasin Monop' Saint-Lazare permettra aux voyageurs et aux habitants du quartier de retrouver l'essentiel de l'offre de l'enseigne : produits frais, épicerie, vins... Le Monop' proposera également une large gamme de produits de restauration ultra-frais à emporter. Dans un décor chaleureux et moderne, le magasin a été conçu en privilégiant la fluidité et le confort d'achat. »

Jonathan Soyez, Responsable des Relations Extérieures, jsoyez@monoprix.fr



ST.LAZARE PARIS, L'OFFRE EN DÉTAIL

Petit Bateau

« ST.LAZARE PARIS, le projet parisien majeur de l'année 2012 ! »

« Nous y testons pour la première fois notre concept en gare, dans un site qui réunit tous les facteurs clés de succès : une architecture valorisante, un flux très important visant la clientèle qualifiée de l'ouest parisien, une commercialisation assez atypique c'est-à-dire tendance haut de gamme, avec des enseignes typées « centre-ville », condition déterminante pour le choix d'une implantation Petit Bateau.»

Sandrine Couturier, Responsable Relations Presse et Relations Publiques,
scouturier@petit-bateau.fr

L'Occitane

« Une gare alliant fort passage, architecture et commercialisation qualitatives. »

« L'Occitane à Saint-Lazare, c'est tout l'esprit de la Provence, toute l'authenticité, la sensorialité d'un champ de lavande caressé de soleil dans un bel écrin qui rappelle une serre d'hiver. Le véritable alambic en vitrine donne le ton : honneur aux cinq sens. »

David Hucault, Responsable régional Paris et Sud-Ouest, dhucault@loccitane.fr

La Chaise Longue

« Parce que nous adorons les horloges ! »

« Le renouveau de La Chaise Longue prend son départ à ST.LAZARE PARIS, où nous inaugurons notre tout nouveau concept de magasin. L'emblème de notre point de vente est une horloge baptisée St-Lazare et les voyageurs trouveront à La Chaise Longue mille idées de cadeaux dans l'air du temps à des prix raisonnables. »

Jean-Marie Pomarès, Président La Chaise Longue,
jmpomares@chaiselongue.com

Swarovski

« La gare St Lazare, un écrin unique pour Swarovski. »

« Situé en plein centre de Paris, le « Cœur R » de la gare Saint-Lazare est pour SWAROVSKI l'écrin rêvé pour son nouveau concept architectural le « Crystal Forest ». De multiples collections de bijoux, montres et accessoires de mode, aux couleurs de la saison, sont à découvrir... À s'offrir ou à offrir au gré de ses envies et voyages. Cette boutique lumineuse et cristalline dévoile deux œuvres d'art : « Chrysalis », un lustre composé de plus de 300 pièces en cristal et le « Crystal Strands », un rideau entièrement réalisé avec plus de 700 cristaux. »

Alexandra Sfez, Media & Relations Presse France,
alexandra.sfez@swarovski.com

Undiz

« Ouvrir notre 9^e magasin parisien ! »

« Nous sommes ultra-sélectifs sur nos lieux d'implantations ; l'espace commercial ST.LAZARE PARIS est en parfaite adéquation avec notre business model, tout particulièrement grâce au tempo très soutenu d'une «vie de gare» avec ses pics d'affluence très forts composés de populations différenciées et diversifiées. Nos collections renouvelées tous les 15 jours permettront ainsi aux visiteurs réguliers de vivre une expérience shopping inédite. »

Catherine Malonda, Responsable Communication et Merchandising

Celio

« Une gare de renom international. »

« Un lieu incontournable de la capitale chargé d'histoire et d'émotions... un quartier cher à la marque : Celio, aujourd'hui leader du prêt-à-porter masculin, avait choisi la rue Saint-Lazare pour inaugurer son premier magasin en 1985. »

Laurence Poulaillon, Presse,
lpoulaillon@celio.com





ST.LAZARE PARIS, L'OFFRE EN DÉTAIL

LES RESTAURANTS PAR AUTOGRILL

Pour ST.LAZARE PARIS, Autogrill a conçu une offre de restauration rapide novatrice haut de gamme et de coffee-shops. Soit un total de 13 nouveaux points de vente portant la bannière de marques nationales et internationales comme Starbucks, Joosbayoo, Segafredo, La Croissanterie, Class'Croute, et de concepts exclusifs Autogrill comme Puro Gusto, Tazio, Soi, Beaudevin, Pains à la ligne.

Zoom sur Starbucks : Starbucks et vous bien plus qu'un café

Deux salons de café Starbucks implantés aux niveaux des départs et arrivées des trains ainsi qu'au niveau du métro, au sous-sol. Développés dans des design «Héritage» et «Artisanat» en parfaite adéquation avec les espaces de la gare et véritables vecteurs de l'esprit Starbucks, ces deux «salons de café» plairont à tous les usagers qui pourront ainsi déguster des cafés du monde entier et boissons gourmandes, du simple espresso au caramel macchiato ou au chocolat viennois. Ou encore faire une pause gourmande avec une viennoiserie, un sandwich, un wrap...

Zoom sur Joosbayoo : on est ce que l'on mange

Tout nouveau concept de bar à jus de fruits frais, à soupes et à mini bouchées et de «sushis à la française», ce restaurant rapide fait sa première entrée en gare. Il propose aux voyageurs de réaliser le jus ou la soupe de leur choix grâce à une innovation brevetée qui mixe les fruits et légumes frais sous leurs yeux. Cette jeune marque a reçu la Palme d'argent de la Restauration en février 2011 pour cette innovation vitalité et bien-être.

Zoom sur Le Food Court et ses trois kiosques thématiques

Le concept du Food Court remporte un vif succès auprès des consommateurs qui apprécient la diversité des cuisines proposées. Celui de ST.LAZARE PARIS comprend trois kiosques thématiques : Beaudevin, Soi et Tazio.

Beaudevin : toute la richesse de notre gastronomie

Un bar à vin chic qui se démarque grâce à son architecture moderne avec une sélection de vins proposés à la bouteille ou au verre. Une cuisine traditionnelle et à la fois raffinée, c'est chez Beaudevin que l'on découvre les délices du terroir français. Et c'est surtout à un prix accessible que la clientèle peut découvrir des recettes à l'ancienne parfaitement associées à différents vins d'exception de nos régions. Des formules découvertes permettent à tous d'y goûter.

Soi : l'alliance des cuisines asiatiques

Sushis, paniers vapeur, soupes, plats aigres-doux ou pimentés... Soi invite à la découverte des spécialités culinaires du Vietnam, du Japon, de la Thaïlande et de l'Indonésie. Sous les yeux des clients, légumes, viandes et poissons sont cuits à la commande dans des woks disposés sur le comptoir.

Tazio : la trattoria revisitée

Une trattoria moderne dans laquelle les envies de pâtes, de pizzas, de charcuteries ou de fromages italiens peuvent naître. On retrouve toutes ces recettes de l'une des meilleures cuisines du monde chez Tazio. Au design des épiceries italiennes, ce lieu sait ravir une clientèle désireuse de découvrir la cuisine spectacle de la Dolce Vita, le tout dans une ambiance chic et branchée. La cuisson à la minute des pâtes et pizzas font le succès de l'enseigne.

Eva Porcino, Service Marketing et Communication,
eva.porcino@autogrill.net



EN BREF

LA GARE EN FÊTE
UNE ŒUVRE D'ART EN GARE
LA GARE AU QUOTIDIEN
LES AUTRES GRANDS PROJETS

Gare de Marseille Saint-Charles, manifestation «Marseille-Centaure» (oct 2011) - Surgissements, Théâtre du Centaure dans le cadre du Festival «Small is beautiful» - Lieux publics © Photographe : D. Paquin - davidpaquin@sfr.fr



LA GARE EN FÊTE

À l'occasion de son inauguration le mercredi 21 mars 2012, la nouvelle gare Saint-Lazare est en fête et s'anime tout au long de la journée (de 10h00 à 16h00), un événement conçu et orchestré par l'agence Le Public Système.

Après pratiquement 10 ans de travaux, cette journée est l'occasion d'offrir des animations au grand public, enfants et adultes, afin de marquer la fin des travaux et de découvrir la gare métamorphosée.

Un spectacle de chevaux majestueux et inédit

Après une apparition remarquée à la gare de Marseille Saint-Charles en octobre 2011, la compagnie du Théâtre du Centaure propose une démonstration équestre en gare où le comédien et son cheval réalisent une prestation dont le mode d'expression met en valeur la fusion totale entre l'homme et l'animal. L'acteur-centaure à la fois mi-animal et mi-humain évoqué à travers cette apparition, tente d'inventer son propre langage théâtral, laissant place à la magie du spectacle.

Ce spectacle majestueux propose 3 scénarios surprenants où 2 cavaliers et leurs chevaux se baladent dans toute la gare, de 12 heures à 13 heures.

Une parade animée composée de 14 artistes

Revêtus de costumes originaux spécialement créés pour l'événement, illustrant les univers thématiques des 80 nouvelles boutiques, les tenues des bâtisseurs et les destinations desservies par la gare, les artistes célèbrent avec le public la nouvelle gare, aux rythmes de la danse et de la musique. Cette parade itinérante met en scène des danseurs-acrobates sur échasses, en rollers, et des danseurs-acrobates « Yamakasi », à travers différents tableaux.

Et aussi des animations gourmandes et ludiques pour petits et grands qui participent à l'ambiance chaleureuse de cette journée : distribution de barbes à papa, pop corn et bonbons, stands maquillage, sculptures sur ballons,...

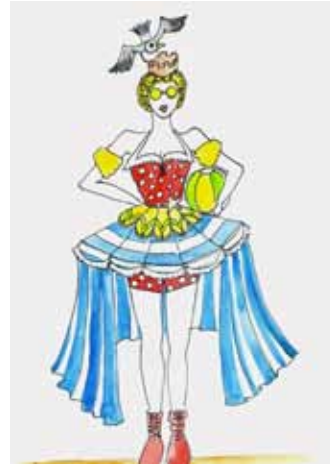
Gare de Marseille Saint-Charles, manifestation «Marseille-Centaure» (oct 2011) - Surgissements, Théâtre du Centaure dans le cadre du Festival «Small is beautiful» - Lieux publics © SNCF / Photographe : D. Paquin - davidpaquin@sfr.fr



LA GARE EN FÊTE

Costumes illustrant les destinations desservies par la gare Saint-Lazare :

Locomotive futuriste, bocage normand, côte normande et mer (coquillages / écailles...).



Costumes illustrant des univers thématiques des 80 nouvelles boutiques de ST.LAZARE PARIS :

La gourmandise, bijoux et accessoires, mode et textile, beauté et coiffure, high-tech et multimédia.



Costumes : Dulcie Best

À VENIR DANS LES PROCHAINES SEMAINES : UNE ŒUVRE D'ART POUR CÉLÉBRER LA NOUVELLE GARE



Claude Monet, *La gare Saint-Lazare*, carnet de dessin, inv. 5128
© Musée Marmottan Monet, Paris

Pour Sophie Boissard : « *La gare devient un morceau de ville dans la ville qui a vocation à promouvoir la culture le plus largement possible. La nouvelle gare de Paris Saint-Lazare symbolise parfaitement cela, en intégrant en son cœur l'œuvre d'art contemporaine et participative de l'artiste Pascale Marthine Tayou. Cette réalisation a été rendue possible grâce au soutien de Klépierre, Spie batignolles, le musée Marmottan Monet et entreprise contemporaine® qui nous aide à implanter en gare des œuvres originales d'artistes en résonance avec leur ancrage historique. Après les œuvres de Pierre Malphettes et Tomas Saraceno dans les gares TGV de la ligne Rhin-Rhône, et à présent celle de Pascale Marthine Tayou à Paris Saint-Lazare, on peut vraiment dire que l'art entre de plus en plus en gare* ».

« Plastic bags », une œuvre en résonance à Claude Monet

Au travers de l'objet emblématique de notre consommation quotidienne, le sac plastique, Pascale Marthine Tayou questionne la multitude des « effets papillon⁽¹⁾ » que notre consommation individuelle génère chaque jour sur le monde : quelles ressources naturelles, énergétiques, humaines, sollicitons-nous ? Quels recyclages provoquons-nous ? A quel endroit du globe ?

Comme la gare, l'œuvre se présente telle une « ruche » (190 000 personnes travaillent à proximité directe de la gare), ou tel un cœur protéiforme, pulsant ses foules de voyageurs au « battement » d'un train toutes les 28 secondes (450 000 voyageurs chaque jour pour la deuxième gare d'Europe).

Enfin, l'œuvre éveille les sens aux impressions fugitives et à la mobilité des phénomènes dans

cette lumière qui inonde désormais les 3 niveaux du nouveau Cœur Saint-Lazare, et rappelle ainsi le mouvement qui tire son nom d'un tableau peint dans le port du Havre (*Impression soleil levant*⁽²⁾), par celui qui se passionna aussi pour *La gare Saint-Lazare*⁽³⁾ : Claude Monet et l'impressionnisme.

Prendre pied dans la gare Saint-Lazare, c'est d'abord reconnaître l'histoire du lieu : comprendre qu'un certain Claude Monet, en janvier 1877, y plante pour la première fois son chevalet, obtenant l'arrêt momentané des trains en partance pour la Normandie ! Le lien avec Pascale Marthine Tayou pourrait surprendre. L'artiste du XXI^e siècle, « citoyen du monde », a accepté le jeu de la correspondance avec son illustre prédécesseur du XIX^e siècle, un heureux hasard voulant que les couleurs de *Plastic bags* fassent étonnamment écho au *Nymphéas* sans doute le plus moderne du musée Marmottan Monet⁽⁴⁾. Car des liens forts, il y en a : une impression visuelle, qui ne se laisse pas de prime abord identifier, et qui se perçoit comme des touches de couleurs ; une même prise en compte du monde contemporain, de ses transformations industrielles et de leur impact sur le paysage urbain ; une approche monumentale de l'œuvre, construite en lien avec un lieu, le temps qui passe et la lumière qui change et modifie notre perception.

« Plastic Bags », une œuvre participative

Dans les semaines qui suivront l'inauguration, sous la direction du « chef d'atelier » Pascale Marthine Tayou, environ 10 000 *Plastic Bags* de 5 couleurs différentes seront noués un à un sur le filet d'une cage de but de football par une chaîne de centaines de personnes volontaires, agents SNCF et voyageurs. Guillaume Pepy, Président

de SNCF, nouera avec des représentants SNCF, les 5 premiers sacs *Plastic Bags* des 5 couleurs, symboles de la diversité des talents réunis pour ce « chantier de la décennie », comme des voyageurs qui empruntent chaque jour les quais. Enfin Sophie Boissard, Directrice Générale de Gares & Connexions, Laurent Morel, Président du Directoire de Klépierre, François-Xavier Clédat, Président-Directeur Général de Spie batignolles, Jacques Taddei, Directeur du musée Marmottan Monet et une dernière personnalité, noueront les 5 derniers *Plastic Bags*.

Pascale Marthine Tayou, créateur d'un monde à partager

Avec ses expositions récentes aux noms évocateurs de *Traffic jam*⁽⁵⁾ ou *Always all ways*⁽⁶⁾, Pascale Marthine Tayou, ce « grand sorcier de l'utopie⁽⁷⁾ » est l'homme de la situation pour transformer ce lieu de passage en lieu de rencontres : « Je désire que le public rentre dans mon monde ». Au risque de le perturber, d'y apporter sa marque, de changer la règle du jeu. « Ainsi, c'est un sentiment de liberté et d'énergie. J'aimerais qu'on arrive à la

sensation que tout est possible, n'importe quand ». De la Biennale de Venise en 2009 au musée du Louvre en 2011, de Shanghai à Madagascar, Lille ou Lyon (où il est intervenu dans 15 lieux⁽⁸⁾) aussi différents qu'un commissariat de police, une église, une boucherie, un supermarché, un opéra,...), l'artiste nous révèle une vision mondialisée des cultures, où les cloisonnements artificiels tombent d'eux-mêmes. Loin de tout angélisme, il nous parle d'être chez soi partout, et d'être soi en accueillant la différence de l'autre.

- (1) « Un simple battement d'ailes d'un papillon peut-il déclencher une tornade à l'autre bout du monde ? » http://fr.wikipedia.org/wiki/Effet_papillon
- (2) Claude Monet, impression soleil levant, 1873, huile sur toile, 48 x 63cm, inv. 4014 © Musée Marmottan Monet, Paris
- (3) Claude Monet, La gare Saint-Lazare, carnet de dessin, inv. 5128 et le pont de l'Europe, gare Saint Lazare, 1877, huile sur toile, 64 x 81cm, inv. 4015 © Musée Marmottan Monet, Paris
- (4) Claude Monet, Nymphéas, 1917-1919, huile sur toile, 100 x 300cm, inv. 5118 © Musée Marmottan Monet, Paris
- (5) Le grand embouteillage, gare Saint Sauveur, Lille 3000, du 25 mars au 13 juin 2010
- (6) Tous les chemins mènent à... , musée d'Art de Malmo, Suède, 2010 et Musée d'Art Contemporain de Lyon, 2011
- (7) Jean Daive, Peinture fraîche, Radio France, 23/05/2008
- (8) http://www.mac-lyon.com/mac/sections/fr/expositions/2011/pascale_marthine_tayou/parcours

Pascale Marthine Tayou, *Plastic Bags*, dans l'atrium central de Coeur Saint-Lazare
© Gares & Connexions, GALLERIA CONTINUA, San Gimignano / Beijing / Le Moulin & entreprise **contemporaine**®



LA GARE AU QUOTIDIEN

La gare Saint-Lazare

- 2^e gare d'Europe en termes de trafic après la gare du Nord
- 450 000 voyageurs / jour
- 1600 trains au quotidien dont 1400 Transilien (+ une centaine d'Intercités et une vingtaine de TER), soit 1 train qui sort ou entre en gare toutes les 28 secondes aux heures de pointe
- 27 lignes de bus
- 6 lignes de métro et RER (3, 9, 12, 13, 14, RER E)



© SNCF - AREP / Photographe : M. Vigneau

La ligne L

Elle est composée de 4 axes au départ de la gare de Paris Saint-Lazare :

- Paris Saint-Lazare / Versailles Rive Droite
- Paris Saint-Lazare / Saint-Nom-la-Bretèche
- Saint Germain-en-Laye – Grande Ceinture / Noisy-le-Roi
- Paris Saint-Lazare / Nanterre Université / Cergy le-Haut

La ligne s'étend sur 82 km et dessert 40 gares :

- Paris Saint-Lazare / Versailles Rive Droite : 39 km - 22 gares desservies
- Paris Saint-Lazare / Saint-Nom-la-Bretèche / Saint-Germain-en-Laye – Grande Ceinture / Noisy le-Roi : 9 km - 5 gares desservies
- Paris Saint-Lazare / Nanterre Université / Cergy le-Haut : 38 km - 17 gares desservies

Elle relie le cœur de la capitale à l'ouest parisien en traversant 3 départements (78, 92 et 95) et 43 communes.

La ligne L, c'est chaque jour 650 trains qui circulent et 304 000 clients qui l'empruntent.

« La Défense Paris express » : une solution alternative à la ligne A du RER depuis Saint-Lazare

- 9 minutes seulement de trajet entre Saint-Lazare et La Défense
- 1 train toutes les 4 minutes aux heures de pointe
- 100 trains directs entre les deux pôles entre 6h30 et 21h
- Des correspondances à Saint-Lazare avec 5 lignes de métro et 11 lignes de bus
- Une forte probabilité de trouver une place assise
- Un voyage à l'air libre, permettant de profiter de la Seine et du « skyline » du quartier d'affaires

La ligne J

Elle est composée de 4 axes au départ de la gare de Paris Saint-Lazare :

- Paris Saint-Lazare / Ermont-Eaubonne
- Paris Saint-Lazare / Mantes-la-Jolie / Bonnières via Poissy
- Paris Saint-Lazare / Mantes-la-Jolie via Conflans
- Conflans Sainte-Honorine
- Paris Saint-Lazare / Gisors

La ligne s'étend sur 256 km et dessert 52 gares :

- Paris Saint-Lazare / Ermont-Eaubonne : 15 km, 8 gares desservies
- Paris Saint-Lazare / Mantes-la-Jolie via Poissy : 57 km, 11 gares desservies
- Paris Saint-Lazare / Mantes-la-Jolie via Conflans Sainte-Honorine : 58 km, 22 gares desservies
- Conflans Sainte-Honorine / Gisors : 44 km, 13 gares desservies

Elle relie le cœur de la capitale à l'ouest parisien en traversant 5 départements (78, 92, 95, 27 et 60) et 75 communes.

La ligne J, c'est chaque jour 516 trains qui circulent et 230 000 clients qui l'empruntent.

L'axe Paris Saint-Lazare / Poissy / Mantes-la-Jolie est parcouru par :

- Des trains Transilien SNCF
- Des trains TER assurant les liaisons en Haute et Basse Normandie
- Des trains Corail Intercités assurant les liaisons Paris Saint-Lazare / Rouen / le Havre / et Paris Saint-Lazare / Caen / Cherbourg
- Des trains Fret
- Des TGV assurant des liaisons Normandie / Sud Est de la France

LES AUTRES GRANDS PROJETS

Un des prochains grands projets de Gares & Connexions concerne **la gare de Paris Austerlitz** dont les travaux s'achèveront en 2020. Là encore, c'est un chantier colossal qui s'annonce. Avec la ville de Paris et son aménageur, la SEMAPA, il s'agit de rénover complètement la gare et sa halle historique, lui rendre sa splendeur passée et en faire un espace de services, de circulation

urbaine, et aussi faire sortir de terre un quartier côté Salpêtrière de 100 000 m² comportant à la fois des logements, des équipements collectifs et des commerces. Les travaux commencent côté Seine dès cette année, et puis l'appel d'offres pour trouver le ou les partenaires qui permettront de mener à bien cette opération urbaine, s'engagera dans un an.

Gare de Paris-Austerlitz, perspective d'étude du projet de réaménagement de la cour Seine © SNCF-AREP / Illustrateur : J. Castellanos



Gare de Paris-Austerlitz, perspective d'étude du projet de réaménagement. Le volume retrouvé de la halle, vue vers la passerelle métro. © SNCF-AREP / Illustrateur : D. Ghislain



Autre projet : **la gare de Paris Montparnasse** qui va être complètement repensée car elle explose en termes de trafic. Un appel d'offres est lancé pour sélectionner un opérateur qui portera avec Gares & Connexions, la restructuration des espaces intérieurs de la gare et des circulations des voyageurs. L'accès métro, le lien entre les différents modes de transport desservant la gare et les circulations du quartier, doivent être entre autres repensés.

Enfin, la gare de **Paris Lyon**, inaugurée en septembre prochain, s'agrandit depuis le mois de mai 2010 pour faire face au nombre accru de voyageurs. En effet, d'ici à 2020, elle accueillera 45 millions de voyageurs Grandes Lignes par an, soit 10 millions de plus qu'aujourd'hui. La gare offrira au total plus de 50 commerces et de services de proximité. Deux nouvelles halles supplémentaires, à l'écriture contemporaine, ont ainsi été réalisées en prolongation du système de halles existantes. L'ensemble permet une réorganisation spatiale de grande ampleur dans le prolongement de la gare actuelle. Les deux halles nouvelles sont dédiées aux flux de voyageurs venant de la Salle des Fresques ou de la Salle Méditerranée vers la « plateforme jaune ». D'une surface totale d'environ 3 400 m², elles accueilleront des espaces de service, d'attente et de commerces à l'écart des « flux arrivée ». Quant

à la halle existante datant de 1927, elle facilite dès à présent les flux de voyageurs « à l'arrivée » vers les autres modes de transport, en leur proposant un nouveau complexe de liaisons verticales (escaliers mécaniques, rampes, ascenseur).



Ci-dessus : Gare de Paris-Lyon, une des deux nouvelles halles
© SNCF-AREP / Photo M. Vigneau

Ci-dessous : Gare de Paris-Lyon, réaménagement de la plateforme jaune - le nouveau complexe de liaisons verticales
© SNCF-AREP / Photo M. Vigneau





LES ACTEURS DU PROJET



À PROPOS DE GARES & CONNEXIONS

Gares & Connexions 5^e branche SNCF

Dirigée par Sophie Boissard, Gares & Connexions a vu le jour le 7 avril 2009. En 2012, la 5^e branche SNCF, dédiée à la gestion et au développement des 3000 gares françaises, se concentre sur trois priorités :

- Promouvoir la qualité au service des voyageurs, des transporteurs et de la ville : accès à la gare facilité, accès à l'information à distance et en gare, fluidité des cheminements, lisibilité des espaces, confort.
- L'accueil de tous les opérateurs et modes de transport : garantie d'un accès équitable et transparent pour l'ensemble des opérateurs et leurs clients, aux installations et prestations de service en gare.
- Réaliser les investissements nécessaires au développement des trafics, sans peser sur les transporteurs : aménagement du territoire des gares pour améliorer le quotidien des voyageurs et accompagner les mutations urbaines.

En partenariat avec les collectivités locales, elle a pour mission de maintenir, d'aménager et de développer les gares. Pour Gares & Connexions, avec l'arrivée de nouveaux opérateurs sur le marché du transport ferroviaire, et une fréquentation de voyageurs grandissante, la gare est au cœur des enjeux de la mobilité durable.

Nouveau centre urbain, la gare participe à l'attractivité de la ville et des territoires et s'y insère harmonieusement. D'où le terme « Connexions » qui prend tout son sens.

La gare apparaît aujourd'hui comme un espace clé de la multimodalité, où convergent tous les modes de transport. Ainsi, autour de la gare, gravitent métro, tramway, bus, vélo mais aussi voiture individuelle, taxi...

Gares & Connexions a aussi pour ambition de faire des gares de véritables lieux de vie au cœur de la ville et se veut au plus proche des voyageurs. Elle répond ainsi à leurs préoccupations quotidiennes, à travers sa politique de travaux et de services innovants et ouvre les gares à la culture pour la faire partager à tous.

Gares & Connexions comprend 2 filiales

- **AREP** (Architecture - Urbanisme - Ingénierie - Design), et sa filiale Parvis (Assistance à maîtrise d'ouvrage - Conduite d'opérations immobilières et d'aménagement des gares) ;
- **A2C** (Commercialisation des espaces en gare).

Les chiffres clés de Gares & Connexions

Plus de 3000 gares en France

2 milliards de voyageurs transitent par les gares tous les ans

140 000 trains partent chaque jour des gares

13 000 agents SNCF travaillent dans ou pour les gares

2 millions de m² appartiennent aux gares dont **180 000 m²** de commerces

Pour plus d'informations :

www.gares-connexions.com

AREP, laboratoire de recherche sur les espaces de la ville en mouvement, est une structure d'études pluridisciplinaires, créé en 1997 au sein du groupe SNCF par Jean-Marie Duthilleul et Étienne Tricaud, architectes et ingénieurs.

AREP associe plusieurs métiers au service du projet : l'ingénierie, l'aménagement et l'urbanisme, l'architecture et le design pour développer ses missions, de l'échelle du grand territoire métropolitain à celle du mobilier public, en passant par celle du bâtiment ou du quartier de ville.

Accompagner les citoyens dans leur vie quotidienne et faire du temps de mobilité un temps de vie à part entière, utile et agréable : telle est la mission que poursuit AREP en France comme dans de nombreux pays à travers le monde, en portant une attention particulière aux usages, à l'histoire, à la géographie et à la culture des sites, et au développement durable des territoires.

Avec une équipe de 580 personnes, comprenant plus de 12 nationalités, constituée d'ingénieurs, économistes, techniciens, architectes, urbanistes, designers et graphistes, AREP développe ses compétences dans tous les domaines de la programmation et de la construction : programmation urbaine, pôles d'échanges et gares ferroviaires, équipements culturels, bureaux, logements, centres commerciaux...

AREP réalise ou a récemment achevé les projets suivants :

EN FRANCE

- 2 nouvelles gares sur la ligne TGV Rhin-Rhône à Belfort et Besançon
- Réhabilitation de l'ancien hôpital d'Auxerre en logements
- Gare nouvelle de Bellegarde (ligne Haut-Bugey)
- 16 nouvelles gares ou restructuration de gares sur la ligne du TGV Est, incluant la restructuration complète des gares de Paris-Est et Strasbourg
- 3 nouvelles gares sur la ligne du TGV Méditerranée et développement de leur site
- Pôle d'échanges du Mans
- Pôle d'échanges de Marseille Saint-Charles
- Gares souterraines du RER E à Paris
- Restructuration de la gare de Paris Nord
- Restructuration de la gare de Paris-Lyon (plateforme jaune)
- Restructuration de la gare de Paris-Saint-Lazare

A L'INTERNATIONAL

- Étude du réaménagement de la gare de Mumbai, Inde
- Tour Air China à Pékin, Chine
- Tour Agribank à Hanoï, Vietnam
- Gare nouvelle de Wuhan, Chine
- Gare de Shanghai-Sud, Chine
- Gare nouvelle de Qing Dao, Chine
- Gare de Turin Porta Susa, Italie
- Quartier d'affaires et pôle d'échanges de Xizhimen à Pékin
- Tour Financial Tower à Ho Chi Minh Ville, Vietnam
- Musée historique de la Ville de Pékin, Chine
- Pôle Technologique pour les produits financiers dérivés de la Bourse de Shanghai, Chine
- Centre informatique de la Banque d'Agriculture de Shanghai, Chine
- Centre financier TEDA à Tianjin, Chine
- Développement de la place Tian Fu à Chengdu, Chine
- 100 villas près des Montagnes Qing Cheng, Chine
- Conception de la ville durable de Wung Tau, Chine
- Conception d'une ville nouvelle à Al Khobar, Arabie Saoudite

Filiale de Gares & Connexions, la 5^e branche SNCF en charge des 3000 gares françaises, le chiffre d'affaires du Groupe AREP est de 57 Millions d'Euros.

Pour plus d'informations :

www.arep.fr

KLÉPIERRE, acteur majeur de l'immobilier de commerces en Europe

Investisseur, créateur et gestionnaire de l'espace commercial ST.LAZARE PARIS, Klépierre est une Société d'investissement immobilier cotée (SIIC) dont la stratégie repose sur deux piliers : la spécialisation dans l'immobilier de commerces et la concentration sur les régions à fort potentiel d'un territoire, l'Europe continentale.

Klépierre détient un patrimoine valorisé à 16,2 milliards d'euros au 31 décembre 2011. Ce dernier se compose de 271 centres détenus dans 13 pays d'Europe continentale (92,7%), de murs de commerces via Klémurs (3,1%) et d'immeubles de bureaux parisiens (3,4%).

Investisseur à long terme, le Groupe maîtrise la conception, la gestion et la valorisation de son patrimoine à travers ses filiales, Ségécé et Steen & Strøm, 1^{re} foncière scandinave de centres commerciaux. La combinaison de ces acteurs au sein d'un même groupe fait de ce dernier le partenaire indispensable des villes et des enseignes internationales pour la réussite dans la durée des projets commerciaux.

Essentiellement implanté dans les régions à la démographie et à l'assise économique parmi les plus dynamiques d'Europe, le Groupe a la capacité d'offrir aux enseignes une plateforme de développement à fort potentiel et une diversité de formats pour répondre au plus près aux attentes des consommateurs.

Partenaire privilégié des grandes acteurs de la distribution en Europe, Klépierre les accompagne dans leur développement et dispose d'un important réservoir de croissance avec un pipeline de développement d'une valeur de 3,3 milliards d'euros composé de programmes d'extensions-

rénovations et de créations de centres commerciaux largement concentrés sur la France et la Scandinavie.

L'année 2012 sera également marquée pour Klépierre par l'ouverture du centre commercial Emporia au cœur du projet urbain de Malmö (Suède). Développé par Steen & Strøm et situé au sein d'une région phare en Europe rassemblant près de 4 millions d'habitants, Emporia est le centre commercial le plus spectaculaire de Scandinavie. Plus de 200 boutiques et restaurants seront présents, sur une surface commerciale totale de 78 000 m².

Chiffres-clés

- 1,5 milliard de visiteurs par an
- 335 centres gérés
- 5 millions de m² gérés
- 17 000 baux gérés
- 271 centres commerciaux détenus
- 650 millions d'euros investis en 2011
- Près de 1500 collaborateurs

Klépierre est cotée sur le compartiment A d'Euronext Paris™, membre des indices SBF 80, EPRA Eurozone et des indices développement durable DJSI World et Europe, FTSE4Good, ASPI Eurozone. Cette présence marque l'engagement du Groupe dans une démarche volontaire de développement durable.

Pour plus d'informations :

www.klepierre.com

DGLa, agence d'architecture et d'urbanisme créée par **Thierry de Dinechin** et **Philippe Gorce** en 1996, est spécialisée dans les projets complexes multifonctionnels. L'agence fait partie des acteurs clefs dans ce secteur d'activité.

DGLa est fréquemment consultée dans des concours internationaux majeurs, tel le concours de La Tour Signal à Paris, auquel ont récemment répondu dix-huit agences internationales. La proposition de DGLa – une tour de 450 m de haut en réponse à la demande programmatique de créer un signal fort pour Paris la Défense – a été remarquée.

La rénovation et la restructuration de la Gare Saint-Lazare à Paris, en association avec Jean-Marie Duthilleul, est l'un des projets majeurs de l'agence.

DGLa est également l'Architecte d'un projet particulièrement novateur : Le centre commercial d'Odysseum à Montpellier, qui associe 45 000 m² de commerces à un pôle de loisirs et de restauration et qui est le premier centre commercial d'Europe dans lequel est aménagée une station de tramway, tandis que les mails commerciaux sont à ciel ouvert.

DGLa réalise actuellement de nombreux autres projets significatifs :

- Le centre commercial de la Capelette à Marseille avec un important multiplex de cinéma et un pôle de loisirs nocturne (en association avec Arquitectonica),
- La rénovation/extension du centre commercial de Rosny 2,
- Le cœur de ville de Courbevoie – rénovation et restructuration complète du centre Charras – en liaison avec la transformation urbaine du centre-ville,
- Un nouveau centre commercial régional de plus de 86 000 m² de surface locative à Villeneuve-la-Garenne.

DGLa intervient aussi dans le domaine du logement et des projets hôteliers :

- Le Carré Eden à Marrakech, qui regroupe un hôtel 5* de 200 chambres, 10 000 m² de logements de grand standing et un centre commercial de 15 000 m², le tout disposant d'un parc de stationnement de 1 000 places,
- Un immeuble de 66 logements en R+5 dans le quartier du Luth à Gennevilliers, avec des commerces de proximité au rez-de-chaussée,
- Le STOA, immeuble de 103 logements BBC, dont 6 maisons de ville, dans la ZAC Ovalie à Montpellier.

1997 voit la création de **DGLa Afrique**, en Côte d'Ivoire, à Abidjan, dirigée par Lamine Diouf, architecte DPLG, associé-gérant et programmeur. Lamine Diouf est également consultant à la Banque Africaine de Développement.

En 2006, **DGLa SUD** est créée à Montpellier, dirigé par Yves Simon, architecte DPLG et Associé-Gérant.

Les architectes de l'agence sont familiers avec les diverses certifications environnementales appliquées au bâtiment : CERTIVEA, BREEAM, MINERGIE ou LEED.

DGLa regroupe un total de 40 collaborateurs répartis sur ses trois sites.

DGLa Thierry de DINECHIN & Philippe GORCE

38, Rue Parmentier
93100 MONTREUIL-SOUS-BOIS
Tél : 01 48 18 95 00
thierry.de.dinechin@dgla.net
philippe.gorce@dgla.net

Pour plus d'informations :

www.dgla.net

Spie batignolles opère sur cinq grands domaines d'activités :

- **La construction** : bâtiments privés (bureaux, cliniques, centres commerciaux, bâtiments industriels, etc.) et bâtiments publics (écoles, lycées, hôpitaux, etc.).
- **Le génie civil et les fondations** : travaux souterrains, fondations spéciales, construction industrielle,...
- **L'énergie et l'aménagement** : installation électrique, maintenance multi-technique, peinture, aménagement intérieur, façades...
- **Les travaux publics** : terrassement, travaux routiers, travaux sur réseaux...
- **les projets immobiliers** (création ou rénovation de quartiers, centres commerciaux, construction ou réhabilitation de locaux à usage de bureaux, de commerces, ou d'hôtels, etc.) et les concessions (parkings, piscines).

Principaux chiffres

Chiffre d'affaires 2011 : 2 160 M€

Prise de commande 2011 : 2 100 M€

Nombre de collaborateurs : 8300

Spie batignolles immobilier (promoteur)

Spie batignolles immobilier intervient sur tout le territoire français pour apporter aux investisseurs, publics et privés, son savoir-faire en matière de montage et financement de projet immobilier. Nous nous engageons auprès de nos partenaires afin de :

- Promouvoir une vision partagée pour les villes
 - Promouvoir l'activité : immeubles de bureaux
 - Promouvoir l'animation : les centres commerciaux
 - Promouvoir l'éducation et les loisirs : collèges, piscines, centres de loisirs, parcs d'exposition, hôtellerie

- Fédérer les acteurs – investisseurs et entreprises – à tous les stades de la mise en œuvre du projet:
 - Montage juridique et financier
 - Définition des besoins du programme
 - Conception
 - Réalisation
- S'engager auprès des élus dans la durée pour proposer des projets porteurs de sens et d'ambition pour la ville
- Développer des projets avec la préoccupation d'intégrer harmonieusement le bâtiment dans la ville et de satisfaire les utilisateurs
- Apporter notre expertise en matière de montage avec notre direction juridique et financière
- Travailler sur les nouveaux modes de dévolutions que sont les BEA (baux emphytéotiques administratifs) et les contrats de partenariats, avec notre cellule PPP

Spie SCGPM (constructeur)

Spie SCGPM est depuis 1987 la filiale bâtiment Ile-de-France du groupe Spie batignolles. En réhabilitation comme en neuf Spie SCGPM intervient depuis la conception jusqu'à la livraison, sur l'ensemble des secteurs d'activité du bâtiment. Sa filiale Outarex réalise les opérations de logement.

- A l'image du groupe Spie batignolles, Spie SCGPM développe des relations de partenariat de la phase de conception à la construction, notamment sur les grands projets complexes.
- Spie SCGPM opère également sur la maintenance des bâtiments et de travaux de proximité à travers son réseau.

Pour plus d'informations :

www.spiebatignolles.fr

CONTACTS PRESSE

Gares & Connexions

Corentine Mazure

Attachée de presse

corentine.mazure@sncf.fr

Tél. 01 80 50 92 19 / Mob. 06 28 91 52 92

Caroline de Jessey

Directrice de la Communication

caroline.de-jessey@sncf.fr

WWW.GARES-CONNEXIONS.COM

Klépierre

Agence Ketchum Pleon

Aurélie Caron

aurelie.caron@ketchumpleon.fr

Tél. 01 53 32 61 81

Virginie Spelle

virginie.spelle@ketchumpleon.fr

Tél. 01 53 32 57 38

WWW.KLEPIERRE.COM

Spie batignolles

Emmanuelle Severi

Responsable communication externe

emmanuelle.severi@spiebatignolles.fr

Tél. 01 46 40 80 83

Frédérique Pusey

FP&A, relations presse de Spie batignolles

fred@fpa.fr

Tél. 01 30 09 67 04

WWW.SPIEBATIGNOLLES.FR

**Rendez-vous sur notre plateforme pour télécharger
la documentation mise à votre disposition :**

http://web.me.com/delettre/Gare_Saint_Lazare/Bienvenue.html

