

LE 9^e ART S'EMPARE DE L'ESPACE PUBLIC : LE 48^e FESTIVAL DE LA BANDE DESSINÉE D'ANGOULÊME SE VIT EN GRAND ET EN GARES !

- Plus de **40 gares** partout en France (dont, pour la première fois, l'ensemble des gares parisiennes).
- L'ensemble des **Sélections 2021** pour les Fauves d'Angoulême (75 titres) et une **dizaine de BD-événements** en format XXL.
- **2 mois** de mise en avant de mi-décembre 2020 à mi-février 2021.
- Des créations visibles de quelque **7 millions de voyageurs-lecteurs-spectateurs** via un **dispositif totalement inédit** face à la crise sanitaire.



© DAVID PAQUIN

Avec ce projet orchestré conjointement par le **Festival d'Angoulême et SNCF Gares & Connexions**, les gares s'imposent toujours plus comme les **nouveaux espaces incontournables de la bande dessinée**, conformément à la **conviction militante** du groupe SNCF d'en faire **des lieux de vie à part entière**. Pendant 2 mois, de Marseille à Lille, de Nantes à Grenoble, de Strasbourg à Bordeaux, Avignon, Rennes ou Toulouse, en passant par l'ensemble des gares parisiennes, le **9^e art sera partout... et pour tous**.

À l'origine de cette démarche, il y a d'un côté le Festival International de la Bande Dessinée, **label prescripteur et internationalement reconnu** qui, depuis près de 50 ans, déniche, célèbre, accompagne le meilleur de la production de bande dessinée. De l'autre, il y a les gares, **ces espaces publics, ces biens communs** au cœur des villes qui, depuis plusieurs années déjà, participent à la vitalité de la culture à travers des **expositions éclectiques et audacieuses, populaires et exigeantes**.

LE 9^e ART S'EMPARE DE L'ESPACE PUBLIC :
LE 48^e FESTIVAL DE LA BANDE DESSINÉE
D'ANGOULÊME SE VIT EN GRAND ET EN GARES !

Cette proximité dans les **missions de médiation et de démocratisation culturelles** ne pouvait que les réunir : à l'heure où le Festival d'Angoulême est contraint de se réinventer face au contexte sanitaire, les gares prennent le relais et lui offre **un écrin naturel idéal** pour s'exposer aux regards de tous, initiés ou novices, passionnés ou simples curieux. Comme **l'art joyeux, acéré et foisonnant de la bande dessinée** qui s'adresse aux lecteurs de 7 à 77 ans, **la gare accueille toutes les générations et tous les milieux**. Lieu ouvert de passage et de transition, elle est aussi **un espace de rencontre et de transmission** qui s'engage quotidiennement auprès de ceux qui font vivre l'art et la culture, si durement touchés actuellement.

On parle de *lignes ferroviaires*, de transport en *commun*, de service *public* : particulièrement symbolique, la sémantique qui entoure les gares et les voyages en train évoque le rassemblement et la *ré-union*. La bande dessinée, le Festival d'Angoulême et l'animation des territoires en gares à travers ce **projet inédit, par son ampleur et son ambition**, y participent, en partenariat avec la région Nouvelle-Aquitaine et l'ALCA (Agence livre cinéma et audiovisuel). À l'image du soutien solidaire depuis 15 ans de la SNCF, plus que jamais essentiel pour cette 48^e édition, au Festival de la Bande Dessinée, aujourd'hui acteur-clé du dynamisme et

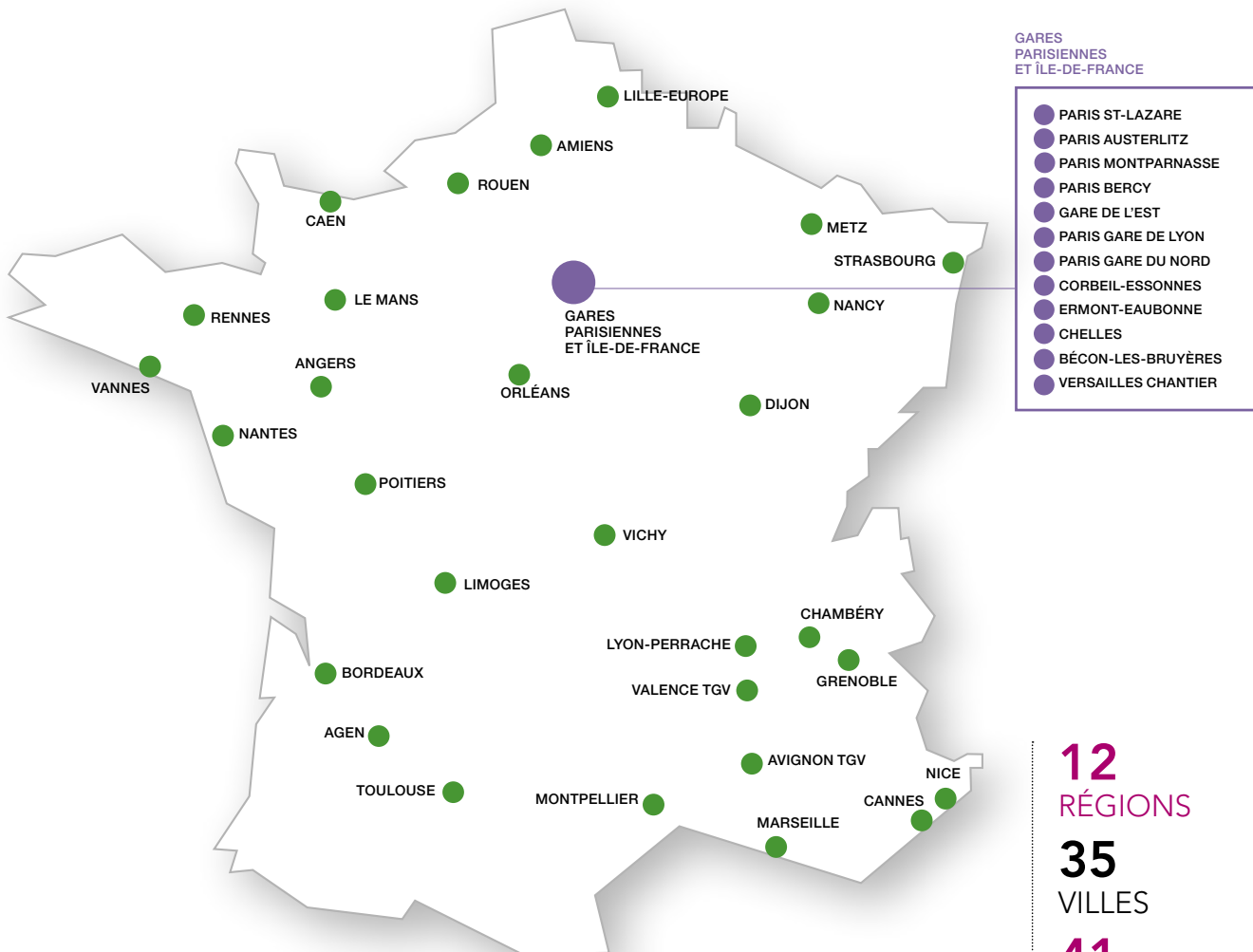
du rayonnement d'Angoulême et de son territoire. Le groupe SNCF prévoit d'ailleurs de faire **circuler un TGV spécial fin janvier 2021** pour transporter, dans le respect de l'environnement, de Paris vers Angoulême, la capitale mondiale du 9^e art, 500 auteurs, dessinateurs, éditeurs, professionnels et journalistes.

Jusqu'en février, toutes les Sélections Officielles, les nouveaux venus ou les artistes reconnus, les univers visuels sophistiqués et les thématiques contemporaines seront donc pareillement et largement mis en lumière. D'autres œuvres aux qualités artistiques et pédagogiques viendront enrichir cette vision plurielle pour proposer **un authentique panorama du 9^e art d'aujourd'hui**. **Véritable extension du Festival 2021**, invitation au voyage et à la curiosité, l'exposition de toutes ces créations en gares contribue à renforcer le **lien précieux tissé entre créateurs, éditeurs, libraires, lecteurs, spectateurs et usagers des transports**. Pour eux tous, ces gares seront des **espaces de vie culturelle réinventée**, porteurs d'imaginaires et d'émotions.



© DAVID FACQUIN

LE 9^e ART S'EMPARE DE L'ESPACE PUBLIC :
LE 48^e FESTIVAL DE LA BANDE DESSINÉE
D'ANGOULÊME SE VIT EN GRAND ET EN GARES !



LA CULTURE EN GARES
LA GARE DE TOUTES LES CULTURES

LES GARES, LIEUX DE CULTURE PLÉBISCITÉS

8 voyageurs interrogés sur 10* apprécient les expos culturelles en gares.

LES GARES, LIEUX DE MÉDIATION ET DE DÉMOCRATISATION CULTURELLE

La moitié des usagers interrogés* ont déjà remarqué une expo et près de 8 sur 10* s'y sont arrêtées.

LES GARES, PORTE D'ENTRÉE VERS DE NOUVELLES PRATIQUES CULTURELLES

1 personne sur 2* ayant remarqué une expo a envie de poursuivre l'expérience dans un musée ou une institution culturelle.

* Sondage OpinionWay pour SNCF – Parmi 314 membres du Club Client SNCF Gares & Connexions – Octobre 2020

12
RÉGIONS

35
VILLES

41
GARES (DONT 7
GARES PARISIENNES)

108
EXPOS

119
ARTISTES

85
OUVRAGES

48
ÉDITEURS

**LE 9^e ART S'EMPRE DE L'ESPACE PUBLIC :
LE 48^e FESTIVAL DE LA BANDE DESSINÉE
D'ANGOULÊME SE VIT EN GRAND ET EN GARES !**

**À PROPOS DE
FESTIVAL INTERNATIONAL DE LA BANDE
DESSINÉE D'ANGOULÊME**

Avec ses Sélections Officielles et son palmarès, sa programmation exigeante qui offre chaque année un instantané de la bande dessinée, le **Festival d'Angoulême** est devenu une référence à l'échelle mondiale, pour tous les amateurs du genre. À la fois impliqué dans la valorisation des créations patrimoniales du 9^e art, la révélation de ses nouveaux talents et, plus généralement, la promotion de la lecture de bande dessinée, l'événement ambitionne depuis près de 50 ans d'être, en lien avec les pouvoirs publics, ses partenaires et tous les acteurs de la chaîne du livre, un médiateur entre les créatrices et créateurs du genre et tous ses publics.



© DAVID FRAQUIN



**À PROPOS DE
SNCF GARES & CONNEXIONS**

SNCF Gares & Connexions est le spécialiste de la gare, de la conception à l'exploitation, en passant par la commercialisation. Son ambition stratégique consiste à donner envie de gare pour donner envie de train. Avec ses 3 000 gares françaises, ses 4 700 collaborateurs, SNCF Gares & Connexions s'engage pour ses 10 millions de voyageurs et visiteurs quotidiens à constamment améliorer la qualité de l'exploitation, inventer de nouveaux services et moderniser son patrimoine. Chaque année, plus de 100 expositions, interventions et manifestations artistiques sont ainsi conçues sur-mesure pour les gares sur l'ensemble du territoire français, en partenariat avec les plus grandes institutions culturelles, nationales ou locales.

Depuis le 1^{er} janvier 2020, SNCF Gares & Connexions est une société anonyme à capitaux publics, filiale de SNCF Réseau. Avec ses filiales AREP, SNCF Retail & Connexions, SNCF Hubs & Connexions et Lagardère & Connexions, SNCF Gares & Connexions a su élaborer des savoir-faire spécifiques au service d'un développement équilibré des territoires.

Pour en savoir plus

www.bdangouleme.com   

www.bd2020.culture.gouv.fr   

www.garesetconnexions.sncf   

#ArtEnGare

**CONTACTS PRESSE
SNCF GARES & CONNEXIONS**
AGENCE LA BANDE | ANAÏS HERVÉ
aherve@agencelabande.com
06 13 66 06 67

GAËLLE LE FICHER
gaelle.le-ficher@sncf.fr
06 17 50 92 53

**CONTACT PRESSE
FIBD D'ANGOULÊME**
SYLVIE CHABROUX
presse@bdangouleme.com
06 64 25 48 42